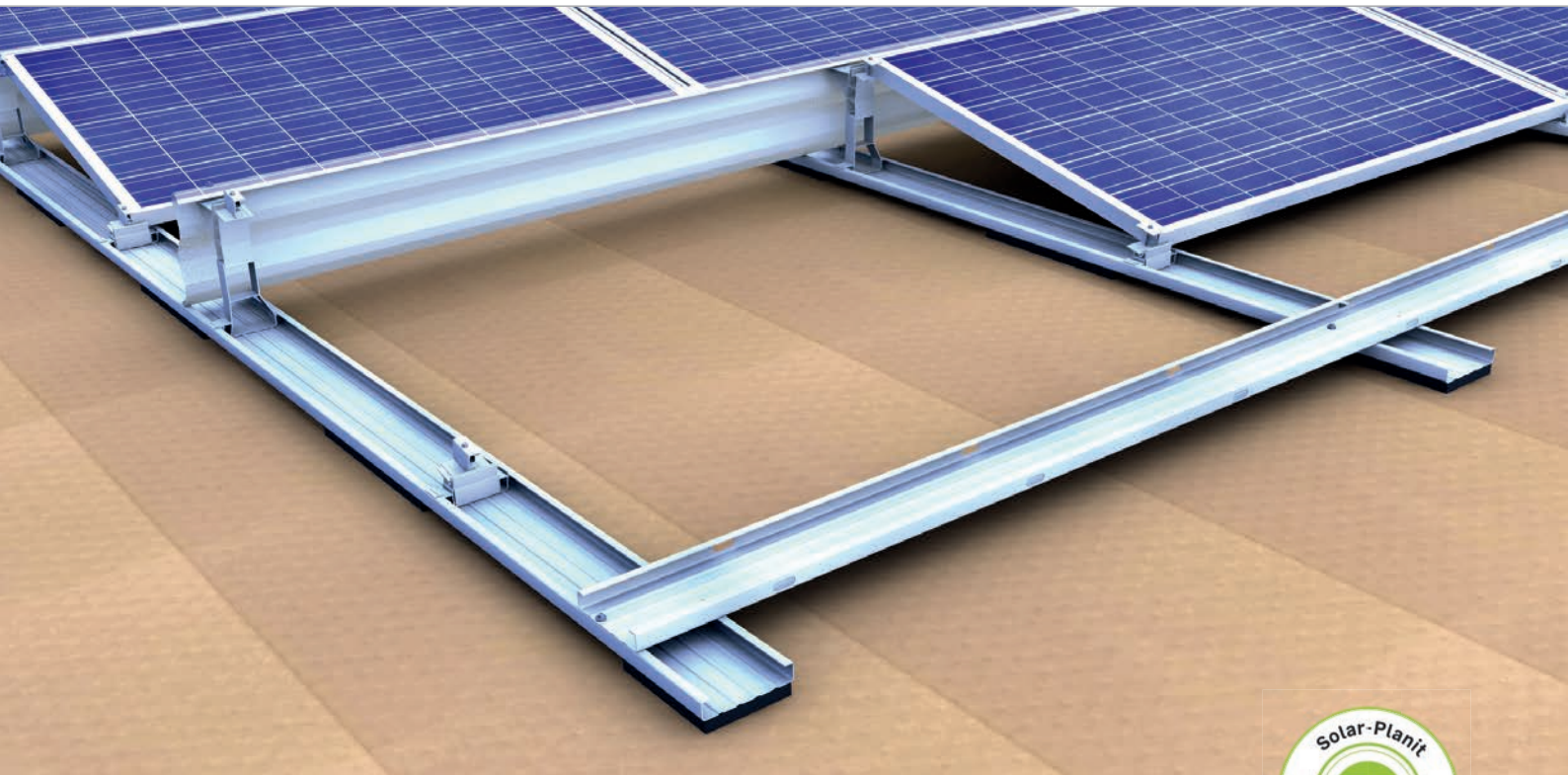
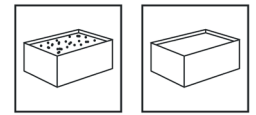


Flachdach | Süd-System II



Unsere Lösung für Süd-Ausrichtung

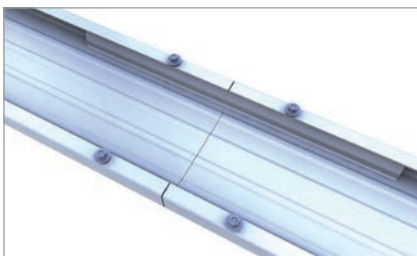
- optimale Ausrichtung der Module nach Süden
- optimaler Modulwinkel 13° für gute Effizienz und Selbstreinigung
- Querverbindungen am Anlagenrand für hohe Stabilität
- hohe Flexibilität durch individuell wählbaren Reihenabstand
- zusammenhängende Modulfelder bis zu 34 m Länge möglich

Produktvarianten

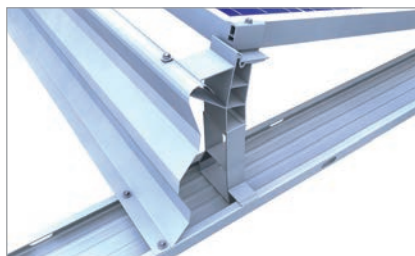
- Grundschiene in verschiedenen Ausführung: unbelegt, mit Trennlage oder mit PE-Pads belegt
- Klemmen für die lange Rahmenseite, z.B. 3. Grundschiene für extreme Schnee- und Windbelastung
- Windschotts für 72-Zeller-Module (bis 2,18 m Länge)

Ihre Vorteile

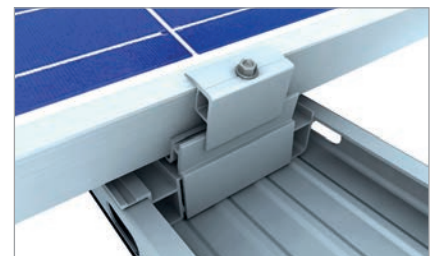
- windkanalgetestete Aerodynamik
- breite, durchgehende Grundschienen für optimale Lastumlagerung und geringe Flächenpressung
- Modulstützen und Basisfüße zum Einklicken – kein Verschrauben notwendig
- geeignet für breite Module



Verlängerung Grundschiene



Windschott und Modulstütze



Klemmung lange Rahmenseite 3. Grundschiene

Flachdachsystem | Süd-System II

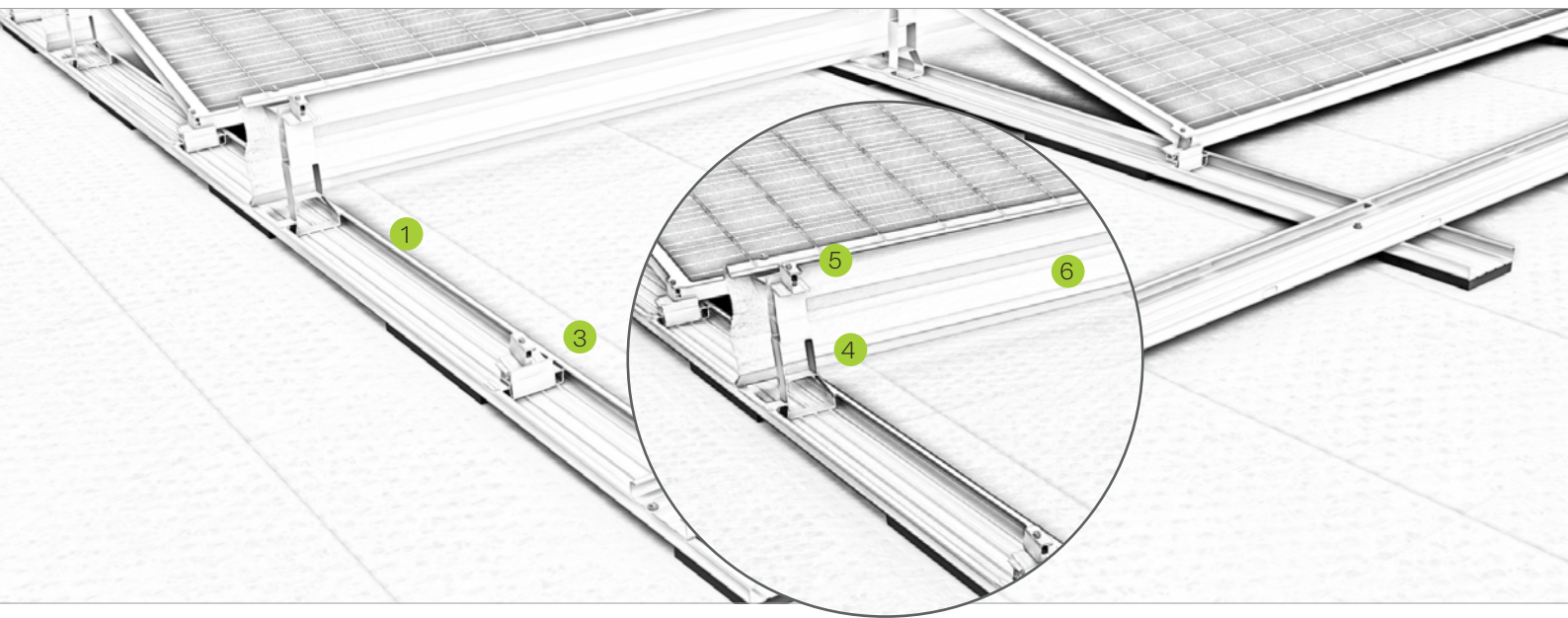
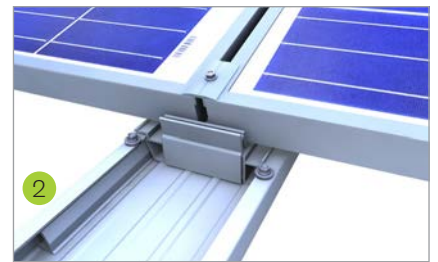
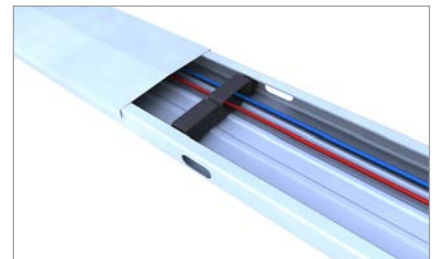


Bild Bezeichnung

- | Bild | Bezeichnung |
|------|--|
| 1 | Grundschiene <ul style="list-style-type: none">• viel Platz für Ballast, optionale Ballastwannen erhältlich• mit optionalem Deckel als Kabelkanal verwendbar |
| 2 | Verbinder und Loslager <ul style="list-style-type: none">• Verbinder für Modulfelder bis 17 m• Loslager zur Verbindung zweier 17 m-Modulfelder |
| 3 | Basisfuß <ul style="list-style-type: none">• schnelles Einklicken ohne zusätzliches Verschrauben• mit Bohrloch für exakte Modulpositionierung |
| 4 | Stütze <ul style="list-style-type: none">• schnelles Einklicken ohne zusätzliches Verschrauben• mit Bohrloch für exakte Modulpositionierung |
| 5 | Modulbefestiger <ul style="list-style-type: none">• komplett vorkonfektioniert• mit Bohrspitze für ein leichtes Eindrehen der Schraube |
| 6 | Lastumlagerung durch Windschott <ul style="list-style-type: none">• zur Querverbindung und Lastumlagerung• aerodynamisch und einfach zu montieren |



Basisfuß in Grundschiene mit Verbinder



Grundschiene mit Deckel und Kabelhalter

Montagevideo



Bauart geprüft
Regelmäßige
Produktions-
überwachung
www.dib.de
ID: 11113366

novotegra GmbH
Eisenbahnstraße 150 | 72072 Tübingen | Deutschland
Tel. +49 7071 98987-0, info@novotegra.com
www.novotegra.com

Irrtümer und Änderungen vorbehalten.
Stand: Januar 2021 / TP