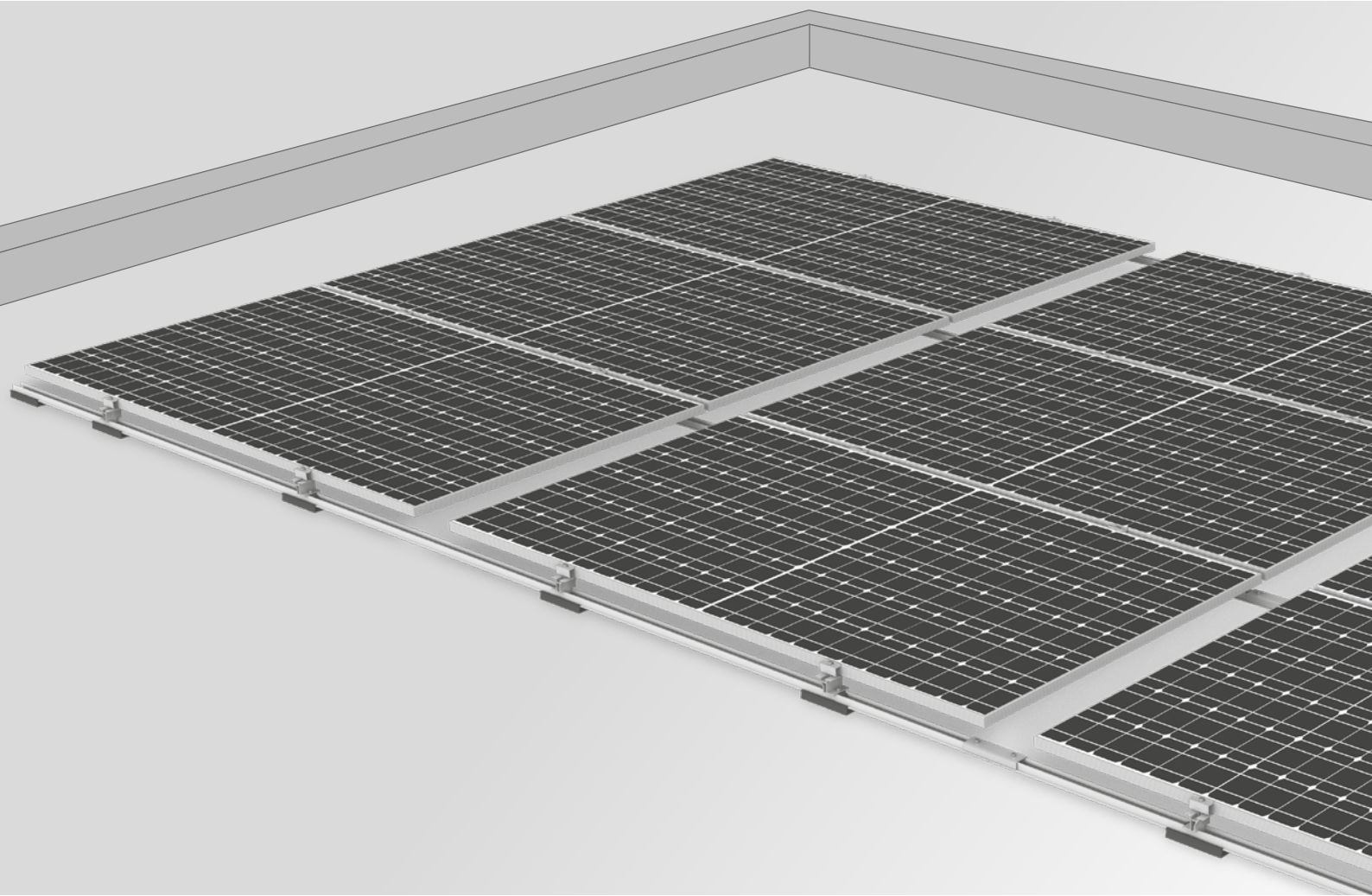




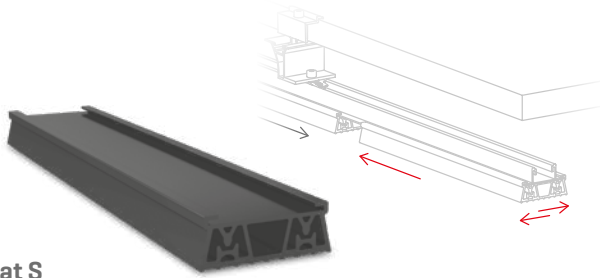
# Dome Zero System



- / Dachparalleles Montagesystem für Flachdächer mit Dome 6 Komponenten
- / Für Dachneigungen bis 10° mit typischen Flachdach-Eindeckungen geeignet
- / Platzierung in Portrait-Ausrichtung der Module
- / Sehr flache Aufbauhöhe – verbergen hinter einer Attika möglich

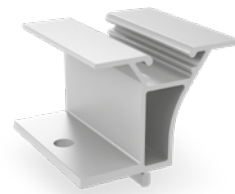


# Komponenten



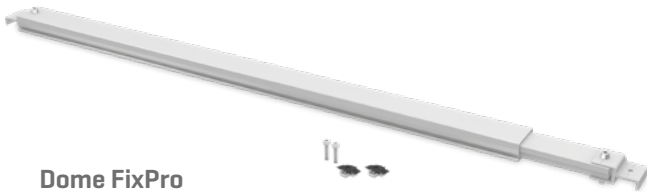
## Mat S

- / Schubweiche Mat S aus EPDM
- / Nimmt Toleranzen auf und gleicht sie aus
- / Hohe Reibbeiwerte reduzieren Ballast



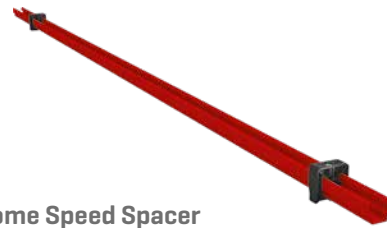
## Dome Zero Peak

- / Module werden im Viertel-Punkt der langen Modulseite fixiert
- / Einsatz von großen Modulen möglich



## Dome FixPro

- / Festanbindung für Dächer mit Neigung < 10°
- / Notwendig für Dachneigungen > 3°
- / Für Dächer mit geringen Lastreserven empfohlen



## Dome Speed Spacer

- / Simple Ausrichtung der Schienen auf dem Dach mit Hilfe der flexiblen Abstandslehre
- / Einfach Modulbreite einstellen und Schienenabstand einrichten
- / Geeignet für alle K2 Flachdachsysteme

# Technische Daten

	Dome Zero
<b>Anwendungsbereich</b>	Flachdächer < 10° mit Folien- oder Bitumeneindeckung, auf Beton, Kiesdächern
<b>Befestigungsart/Dachanbindung</b>	<ul style="list-style-type: none"> <li>▪ Ballastiert und keine Dachdurchdringung: ≤ 3°</li> <li>▪ Mit Festanbindung Dome FixPro: &gt; 3°</li> </ul>
<b>Voraussetzungen</b>	<ul style="list-style-type: none"> <li>▪ Zulässige Modulmaße [LxBxH]: 1640-2390 x 950-1305 x 30-50mm</li> <li>▪ Minimale Systemgröße: 2 Module</li> </ul>
<b>Thermische Trennung</b>	max. 12m in Schienenrichtung   max. 16m in Querrichtung
<b>Mindestabstand zum Dachrand</b>	600 mm
<b>Neigungswinkel</b>	0°
<b>Material</b>	<ul style="list-style-type: none"> <li>▪ Peak, Montageschiene, FlatConnector-Set, SpeedPorter, Porter, MiniClamps: Aluminium EN AW-6063 T66, EN AW-6082 T6, EN AW-5754</li> <li>▪ Mat S Schutzmatte: EPDM</li> <li>▪ Kleinteile: Edelstahl [1.4301] A2-70</li> </ul>

