

EINZELKOMPONENTEN FÜR SOLAR MONTAGESYSTEME

PRODUKTKATALOG 2023/24

64 SEITEN.

FÜR IHRE OSTSEITE, SÜDSEITE, WESTSEITE.

**PV-MONTAGESYSTEME UND
KOMPONENTEN.
ENTWICKELT, GETESTET UND
PRODUZIERT IN DEUTSCHLAND.**

INHALTSVERZEICHNIS

DACHBEFESTIGUNGEN

Dachhaken für Ziegeldächer	8–19
Befestigungen für Trapez- und Welldächer	20–23
Klemmbefestigungen für Falzdächer	24

PROFILE UND VERBINDER

Profilschienen	26–28
Verbindungselemente	29–30
Zubehör für Profile	31
Aufständigungswinkel	32–36

MODULBEFESTIGUNGEN

Mittelklemmen	38–40
Endklemmen	41–43
Variable Modulklemmen; Abrutschsicherung	44

KLEINTEILE UND ZUBEHÖR

Schrauben, Muttern	46–47
Blitzschutz, Fixierung und Potenzialausgleich	48
Muster anfordern	49

MONTAGESYSTEME

Flachdach-Montagesysteme	50–56
Schrägdach-Montagesysteme	57–58
Aufgeständerte Montagesysteme	59

IHRE ANSPRECHPARTNER

GESCHÄFTSLEITUNG



Markus Stehle und Katja Pasold

Telefon 03663 4210-200
info@altec-metalltechnik.de

BEREICHE



Lisa Steinmark
Sales Management
Telefon 03663 4210-223
l.steinmark@altec-metalltechnik.de



Ines Görler
Key Account Management
Deutschland und International
Telefon 03663 4210-222
i.goerler@altec-metalltechnik.de



Annelie Steinmark
Produktmanagement
Telefon 03663 4210-224
a.steinmark@altec-metalltechnik.de



Kristin Eichler
Kundenbetreuung und technischer
Support
Telefon 03663 4210-200
k.eichler@altec-metalltechnik.de



Doreen Schilling
Kundenbetreuung und technischer
Support
Telefon 03663 4210-200
d.schilling@altec-metalltechnik.de



Julia Voigt
Kundenbetreuung und technischer
Support
Telefon 03663 4210-200
j.voigt@altec-metalltechnik.de



Katja Wisotzki
Business Development/Marketing
Telefon 03663 4210-127
k.wisotzki@altec-metalltechnik.de



Anne Prüller
Logistik
Telefon 03663 4210-251
a.prueller@altec-metalltechnik.de

MONTAGESYSTEME IM ÜBERBLICK

FÜR FLACHDÄCHER

NEU

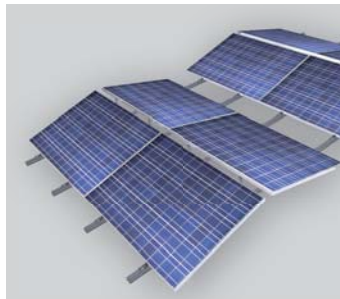
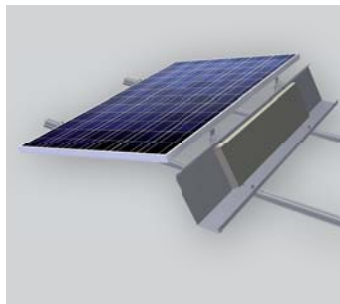
ALTEC FD_OPTIFLEX-10

Ballastoptimierte
Flachdachsysteme mit
10° Anstellwinkel



ALTEC FD_KOMPAKT

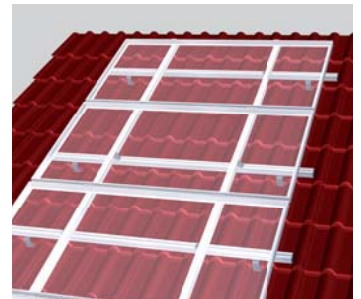
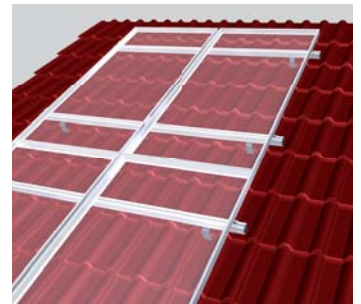
Ballastoptimierte
Flachdachsysteme mit
15° Anstellwinkel



FÜR SCHRÄGDÄCHER

ALTEC SD_AUFDACH

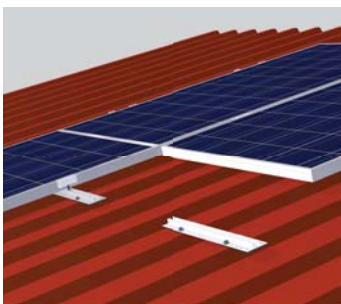
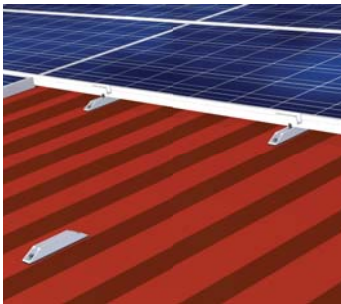
Schrägdachsysteme
als Aufdachmontage für
Ziegel-, Falz- und (Well-)
Eternitdächer



AUFSTÄNDERUNGEN FÜR FLACH-/SCHRÄGDÄCHER

ALTEC SD_TRAFIX

Kurzschienensysteme
speziell für Trapezdächer



ALTEC FD|SD_VARIO

Verschiedene
Anstellwinkel, mit vielen
Dachbefestigungen
kombinierbar



EINE AUSFÜHRLICHE BESCHREIBUNG FINDEN SIE

AB SEITE 50

IHRE ANFRAGE ODER BESTELLUNG BEI UNS

PER E-MAIL

info@altec-metalltechnik.de
oder direkt an einen
unserer Ansprechpartner
(siehe Seite 3)

PER FAX

03663 4210-211

PER TELEFON

03663 4210-200

WELCHE ANGABEN BENÖTIGEN WIR?

MONTAGESYSTEME

PV-Anlage von uns planen lassen:

Bitte ausgefüllte **Checkliste** per E-Mail oder Fax
senden. Unsere Checklisten finden Sie unter
www.altec-metalltechnik.de/downloads
oder

selbst planen mit dem ALTEC.Solar.Pro.Tool:

Noch keine Zugangsdaten? – Senden Sie ein-
fach eine E-Mail an info@altec-metalltechnik.de
und wir erstellen Ihnen Ihren Account.

EINZELKOMPONENTEN

Gewünschte Stückzahl mit Artikelnummer und/
oder Bezeichnung per E-Mail, Fax oder Telefon

Konditionen und Zuschläge

Preise in EUR, ab Werk, zzgl.
MwSt., Verpackung: frei

Versand Stückgut:

bis 1499 EUR Warenwert (netto)
werden Frachtkosten in Rechnung
gestellt

ab 1500 EUR Warenwert (netto)
frachtfrei innerhalb deutschem
Festland

Versand Langgut:

bis 1499 EUR Warenwert (netto)
werden Frachtkosten in Rechnung
gestellt

ab 1500 EUR Warenwert (netto)
Langgutpauschale (ab 2,40 m)
150 EUR

ab 3000 EUR Warenwert (netto)
frachtfrei innerhalb deutschem
Festland

Mindermengenzuschlag:

bis 50 EUR Warenwert (netto):
10 EUR

Aufwandspauschalen für Selbstabholung:

bis 500 EUR Warenwert (netto):
5,25 EUR

bis 1000 EUR Warenwert (netto):
10,50 EUR

DACHBEFESTIGUNGEN

- Dachhaken für Schindeleindeckung
- Dachhaken für Schiefereindeckung
- Dachhaken für Biberschwanzziegeldächer
- Dachhaken für Pfannenziegeldächer
- Zubehör für Dachhaken
- Befestigungen für Trapezdächer
- Befestigungen für Welldächer
- Klemmbefestigungen für Falzdächer





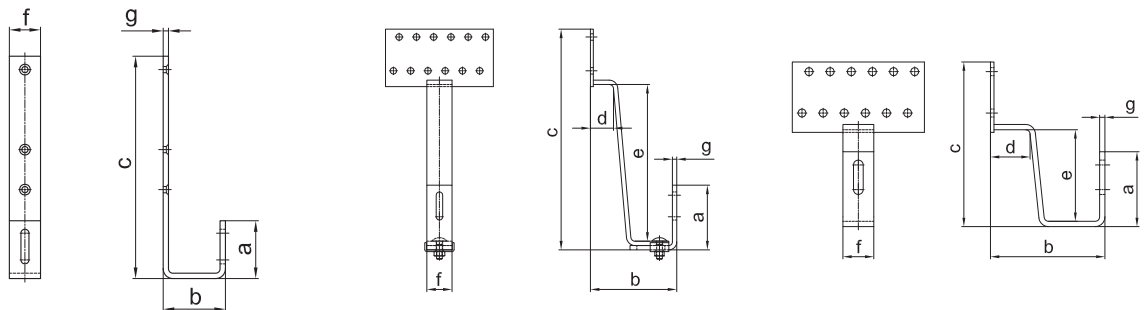
SIE BENÖTIGEN DACHHAKEN MIT WUNSCH-ABMESSUNGEN?

WIR ERSTELLEN IHNEN GERN EIN ANGEBOT!

Anfrage per E-Mail: info@altec-metalltechnik.de
oder per Fax: 03663 4210-211

HAKEN

- Schindel-/Schieferdachhaken
 Biberschwanzdachhaken
 Pfannenziegeldachhaken



Bitte geben Sie uns Ihr Sondermaß an:

a = _____ b = _____ c = _____ d = _____ Langloch 9
 e = _____ f x g = 30 x 5 35 x 6 40 x 6 40 x 8 Langloch 11

Höhenverstellbar: ja nein

FUSSPLATTE

	Bohrungen Ø	Länge (l)	Breite (b)	Stärke
<input type="checkbox"/> ohne Fußplatte				
<input type="checkbox"/> mit Fußplatte	9	150	80	4
<input type="checkbox"/> mit Fußplatte	7	150	80	4
<input type="checkbox"/> mit Fußplatte	9	180	80	4

Name: _____

Straße/Nr.: _____

PLZ/Ort: _____

Telefon: _____

E-Mail: _____

Stückzahl*: _____

* Es ist eine Liefermengenabweichung von ca. +5 % (bzw. 5 Stk.) der Gesamtzahl möglich.

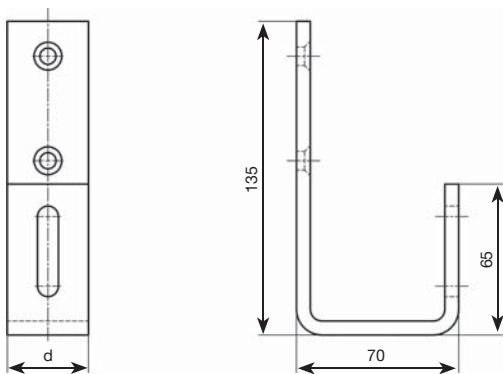
DACHBEFESTIGUNGEN

SCHINDELDACHHAKEN

Schindel- und Schieferdachhaken werden durch die Holzschalung auf die Sparren geschraubt. Zur Befestigung der kurzen **Schindeldachhaken** sind zwei Senkkopf-Holzschrauben 6 × 80 mm notwendig, bei den langen **Schieferdachhaken** drei. Nach der Montage muss der Dachhaken sorgfältig eingedichtet werden.

Schindeldachhaken

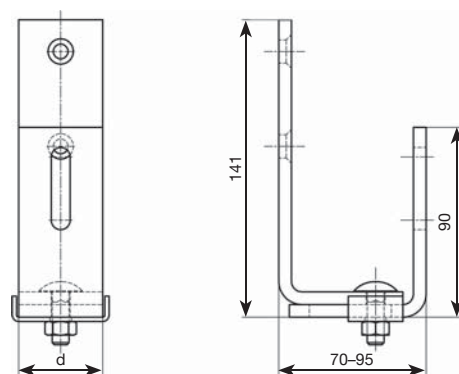
Material: 6 mm Edelstahl 1.4301; Bohrung \varnothing 7 gesenkt
Zu verwenden mit Vollgewindeholzschraube als Holzverbindemittel nach Z-9.1-729



Art.-Nr.	d	Langloch
15S0 0356 1000	35	11
15S0 0406 1000	40	

Schindeldachhaken, höhenverstellbar

Material: 6 mm Edelstahl 1.4301; Bohrung \varnothing 7 gesenkt
Zu verwenden mit Vollgewindeholzschraube als Holzverbindemittel nach Z-9.1-729



Art.-Nr.	d	Langloch
15S0 0356 1H00	35	11
15S0 0406 1H00	40	

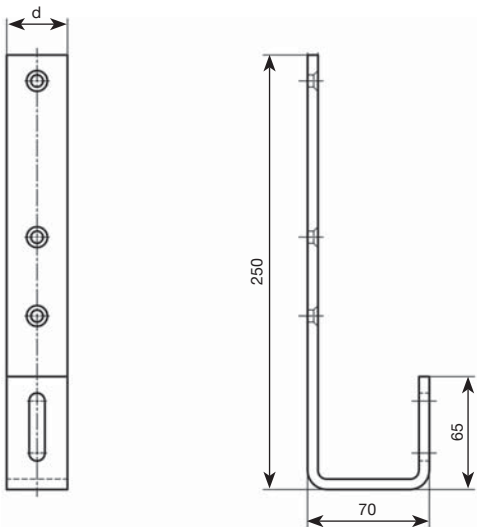
DACHBEFESTIGUNGEN

SCHIEFERDACHHAKEN

Schindel- und Schieferdachhaken werden durch die Holzschalung auf die Sparren geschraubt. Zur Befestigung der kurzen **Schindeldachhaken** sind zwei Senkkopf-Holzschrauben 6 × 80 mm notwendig, bei den langen **Schieferdachhaken** drei. Nach der Montage muss der Dachhaken sorgfältig eingedichtet werden.

Schieferdachhaken

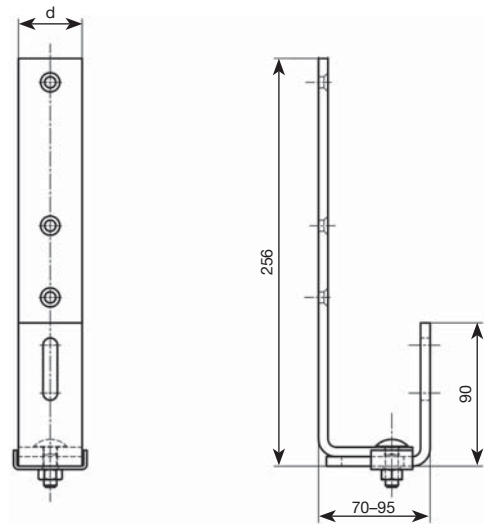
Material: 6 mm Edelstahl 1.4301; Bohrung \varnothing 7 gesenkt
Zu verwenden mit Vollgewindeholzschraube
als Holzverbindemittel nach Z-9.1-729



Art.-Nr.	d	Langloch
15S1 0356 1000	35	11
15S1 0406 1000	40	

Schieferdachhaken, höhenverstellbar

Material: 6 mm Edelstahl 1.4301; Bohrung \varnothing 7 gesenkt
Zu verwenden mit Vollgewindeholzschraube
als Holzverbindemittel nach Z-9.1-729



Art.-Nr.	d	Langloch
15S1 0356 1H00	35	11
15S1 0406 1H00	40	

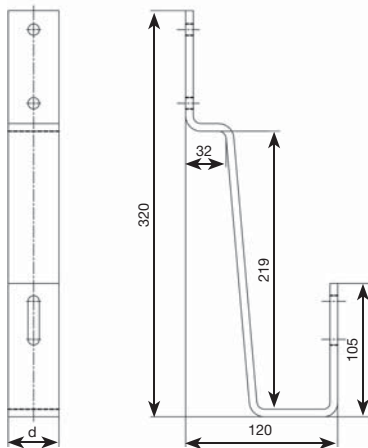
DACHBEFESTIGUNGEN

BIBERSCHWANZ-DACHHAKEN

Biberschwanz-Dachhaken für Dächer mit Biberschwanz-Eindeckung werden mit zwei Tellerkopfschrauben direkt auf den Sparren angebracht. Da sich der lang ausladende Bügel des Dachhakens auf dem darunterliegenden Ziegel abstützt, empfehlen wir, den Tonziegel durch einen Blechziegel zu ersetzen. Bitte setzen Sie sich bei Kronendeckung mit uns in Verbindung, damit das Material auf die Dacheindeckung abgestimmt werden kann. Um Kantenpressungen zu vermeiden empfehlen wir, an den Dachhaken im Bereich der aufsetzenden Fläche selbstklebendes EPDM-Band 40 × 3 (Art.-Nr. 5EPDM0403010) einzusetzen.

Biberschwanz-Dachhaken ohne Fußplatte

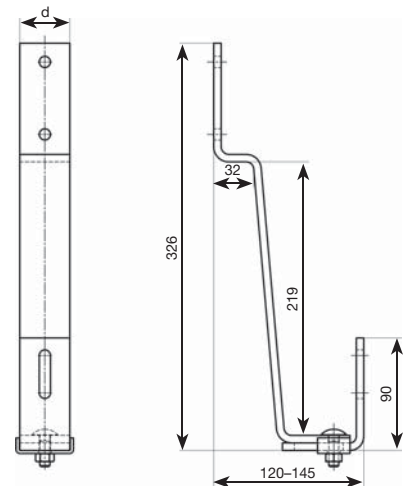
Material: 6 mm Edelstahl 1.4301; Bohrung \varnothing 9
Zu verwenden mit Tellerkopfschraube mit T-Drive nach Z-9.1-453



Art.-Nr.	d	Langloch
15B0 0356 1000	35	11
15B0 0406 1000	40	

Biberschwanz-Dachhaken ohne Fußplatte, höhenverstellbar

Material: 6 mm Edelstahl 1.4301; Bohrung \varnothing 9
Zu verwenden mit Tellerkopfschraube mit T-Drive nach Z-9.1-453



Art.-Nr.	d	Langloch
15B0 0356 1H00	35	11
15B0 0406 1H00	40	

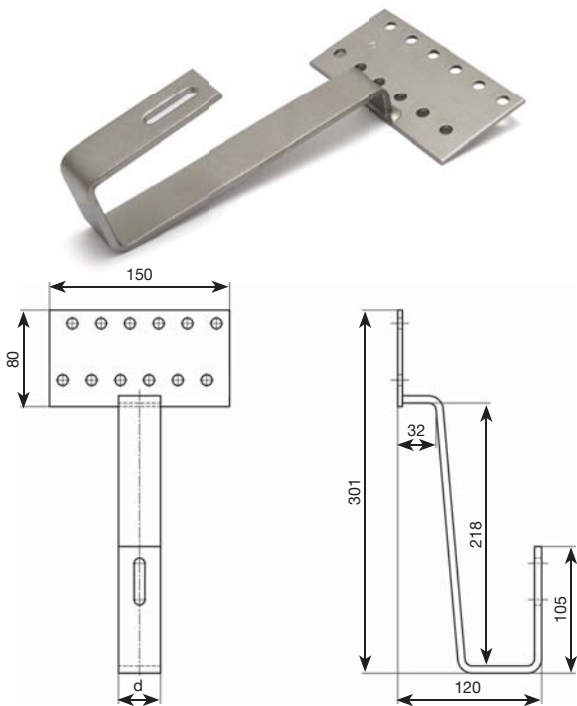
DACHBEFESTIGUNGEN

BIBERSCHWANZ-DACHHAKEN

Biberschwanz-Dachhaken für Dächer mit Biberschwanz-Eindeckung werden mit zwei Tellerkopfschrauben direkt auf den Sparren angebracht. Da sich der lang ausladende Bügel des Dachhakens auf dem darunterliegenden Ziegel abstützt, empfehlen wir, den Tonziegel durch einen Blechziegel zu ersetzen. Bitte setzen Sie sich bei Kronendeckung mit uns in Verbindung, damit das Material auf die Dacheindeckung abgestimmt werden kann. Um Kantenpressungen zu vermeiden empfehlen wir, an den Dachhaken im Bereich der aufsetzenden Fläche selbstklebendes EPDM-Band 40 × 3 (Art.-Nr. 5EPDM0403010) einzusetzen.

Biberschwanz-Dachhaken mit Fußplatte

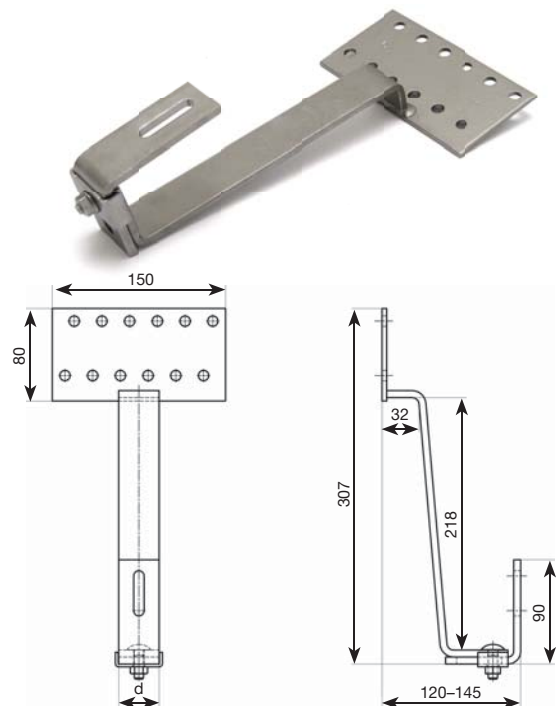
Bügel: 6 mm Edelstahl 1.4301
Fußplatte: 4 mm Edelstahl 1.4016, 2 × 6 Bohrungen Ø 9
Zu verwenden mit Tellerkopfschraube mit T-Drive nach Z-9.1-453



Art.-Nr.	d	Langloch
12B0 1356 1000	35	11
12B0 1406 1000	40	

Biberschwanz-Dachhaken mit Fußplatte, höhenverstellbar

Bügel: 6 mm Edelstahl 1.4301
Fußplatte: 4 mm Edelstahl 1.4016, 2 × 6 Bohrungen Ø 9
Zu verwenden mit Tellerkopfschraube mit T-Drive nach Z-9.1-453



Art.-Nr.	d	Langloch
12B0 1356 1H00	35	11
12B0 1406 1H00	40	

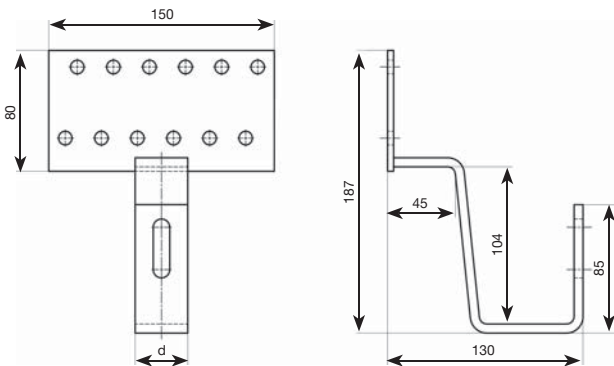
DACHBEFESTIGUNGEN

PFANNENZIEGEL-DACHHAKEN

Pfannenziegel-Dachhaken sind speziell für den Einsatz auf Dächern mit Pfannenziegeleindeckung entwickelt worden und werden direkt auf die Sparren geschraubt. Bei einer Lattenhöhe von mehr als 30 mm empfehlen wir, Sparrenbeilagen und entsprechend längere Tellerkopfschrauben zu verwenden.

Pfannenziegel-Dachhaken

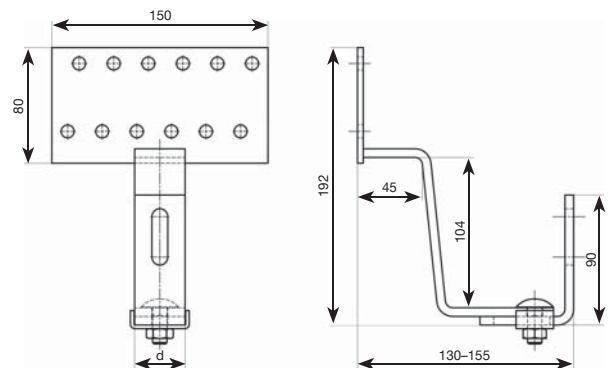
Bügel: 6 mm Edelstahl 1.4301
Fußplatte: 4 mm Edelstahl 1.4016, 2 × 6 Bohrungen Ø 9
Zu verwenden mit Tellerkopfschraube mit T-Drive nach Z-9.1-453



Art.-Nr.	d	Langloch
12P1 1356 8000	35	9
12P1 1356 1000		11
12P1 1406 8000	40	9
12P1 1406 1000		11

Pfannenziegel-Dachhaken, höhenverstellbar

Bügel: 6 mm Edelstahl 1.4301
Fußplatte: 4 mm Edelstahl 1.4016, 2 × 6 Bohrungen Ø 9
Zu verwenden mit Tellerkopfschraube mit T-Drive nach Z-9.1-453



Art.-Nr.	d	Langloch
12P1 1356 8H00	35	9
12P1 1356 1H00		11
12P1 1406 8H00	40	9
12P1 1406 1H00		11

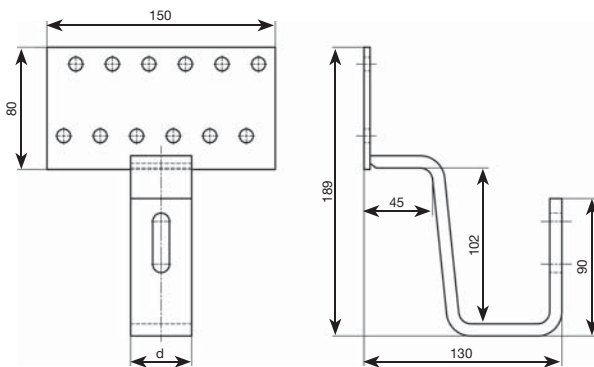
DACHBEFESTIGUNGEN

PFANNENZIEGEL-DACHHAKEN FÜR BESONDERE ANFORDERUNGEN

Pfannenziegel-Dachhaken sind speziell für den Einsatz auf Dächern mit Pfannenziegel-Eindeckung entwickelt worden und werden direkt auf die Sparren geschraubt. Bei einer Lattenhöhe von mehr als 30 mm empfehlen wir, Sparrenbeilagen und entsprechend längere Tellerkopfschrauben zu verwenden.

Pfannenziegel-Dachhaken für höhere statische Belastungen

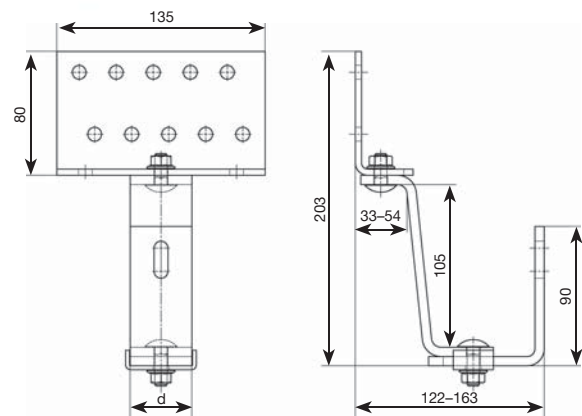
Bügel: 8 mm Edelstahl 1.4301
Fußplatte: 4 mm Edelstahl 1.4016, 2 × 6 Bohrungen Ø 9
Zu verwenden mit Tellerkopfschraube mit T-Drive nach Z-9.1-453



Art.-Nr.	d	Langloch
12P1 1408 1000	40	11

Pfannenziegel-Dachhaken 2-fach höhenverstellbar

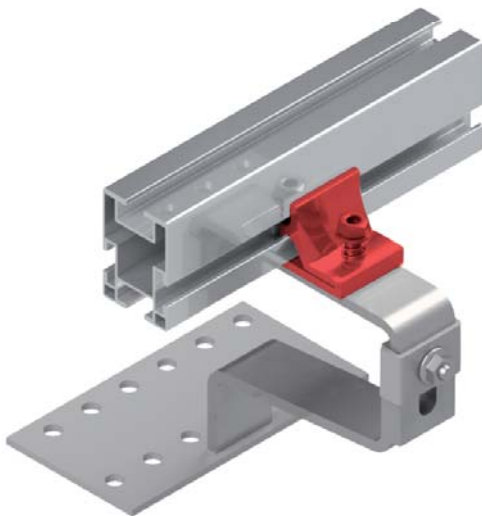
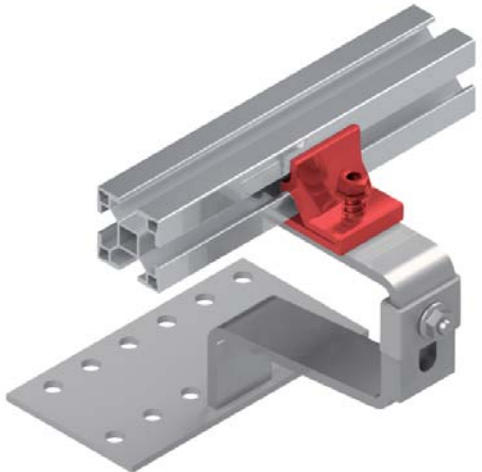
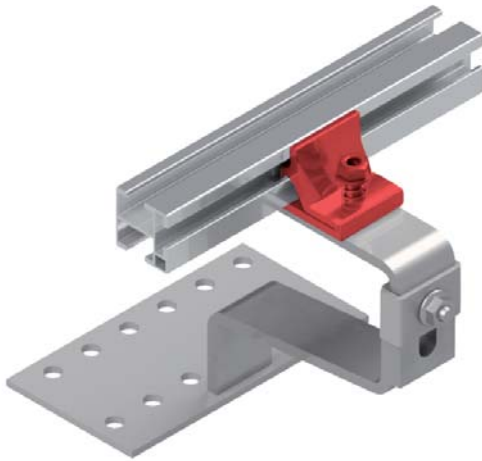
Bügel: 6 mm Edelstahl 1.4301
Fußplatte: 4 mm Edelstahl 1.4016, 2 × 5 Bohrungen Ø 9
Zu verwenden mit Tellerkopfschraube mit T-Drive nach Z-9.1-453



Art.-Nr.	d	Langloch
2223 6580 H000	35	9
2223 6280 H000	40	

DACHBEFESTIGUNGEN

PFANNENZIEGEL-DACHHAKEN MIT SCHNELLADAPTER



Schnelladapter für Dachhaken bieten große Vorteile bei der Montage.

Bei der herkömmlichen Montage ohne Schnelladapter muss die Hammerkopfschraube in das Profil eingedreht und durch das Langloch im Haken geschoben werden. Anschließend wird Haken für Haken auf der dem Dach zugewandten Seite verschraubt.

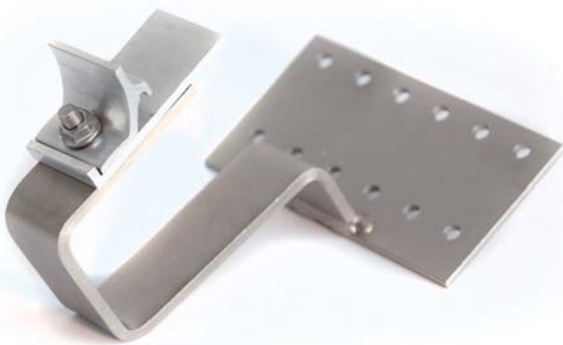
Wesentlich zügiger können Sie mit dem Schnelladapter agieren. Hier klinken Sie die Schienen einfach in den Kreuzverbinder ein. Dank der auf einer Feder gelagerten Mutter muss bei diesem Montageschritt noch kein Werkzeug eingesetzt werden. Wenn die Schiene auf allen Dachhaken eingeklinkt ist, kann sie ganz bequem ausgerichtet werden, indem die Schiene im Langloch des Dachhakens nach oben oder unten bewegt wird. Wenn alles korrekt sitzt, werden die Haken schnell und unkompliziert von oben festgeschraubt.

Die Dachhaken mit Schnelladapter werden vormontiert geliefert.

NEU
AB JULI
23

**Pfannenziegel-Dachhaken
mit Schnelladapter**

Zu verwenden mit Tellerkopfschraube mit T-Drive nach Z-9.1-453
vormontiert mit Alu-Adapterblech und Kreuzverbinder



Art.-Nr.	d	Langloch
12P1 1356 80S0	35	9
12P1 1406 80S0	40	9

NEU
AB JULI
23

**Pfannenziegel-Dachhaken, höhenverstellbar
mit Schnelladapter**

Zu verwenden mit Tellerkopfschraube mit T-Drive nach Z-9.1-453
vormontiert mit Alu-Adapterblech und Kreuzverbinder

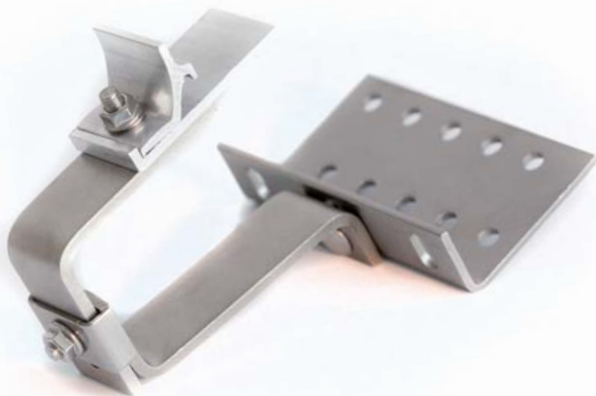


Art.-Nr.	d	Langloch
12P1 1356 8HS0	35	9
12P1 1406 8HS0	40	9

NEU
AB JULI
23

**Pfannenziegel-Dachhaken
2-fach höhenverstellbar, mit Schnelladapter**

Zu verwenden mit Tellerkopfschraube mit T-Drive nach Z-9.1-453
vormontiert mit Alu-Adapterblech und Kreuzverbinder



Art.-Nr.	d	Langloch
2223 6580 H0S0	35	9
2223 6280 H0S0	40	

DACHBEFESTIGUNGEN

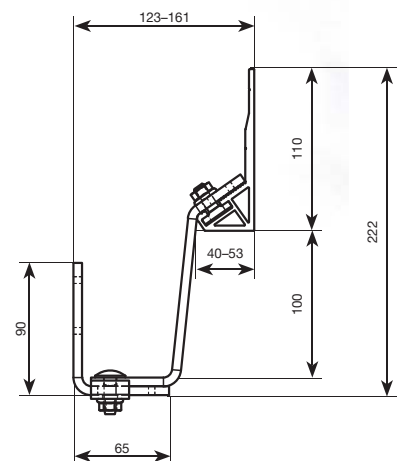
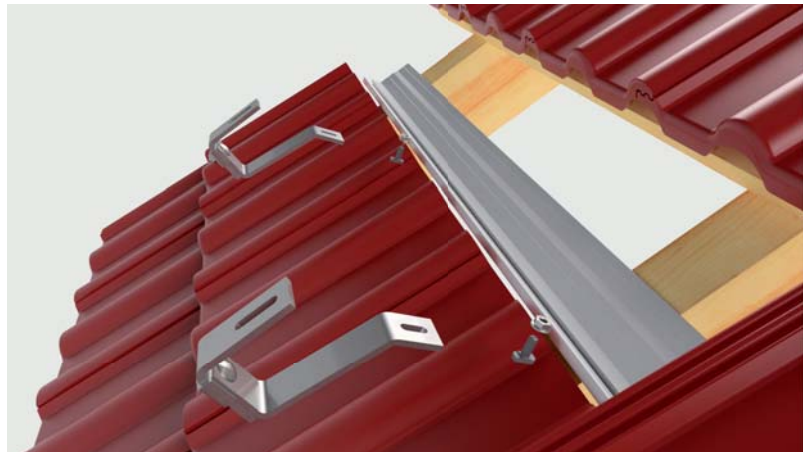
PFANNENZIEGEL-DACHHAKEN FÜR BESONDERE ANFORDERUNGEN

Pfannenziegel-Dachhaken mit langer Fußplatte, höhenverstellbar

Zu verwenden, wenn der Sparren außerhalb des Modulfelds liegt, zum Beispiel im Dachrandbereich bzw. bei Dachhindernissen. Die beiden Haken sind auf der Fußplatte frei positionierbar.

Haken: Edelstahl 1.4301
Fußplatte: Aluminium EN AW-6063 T66,
Länge 1095, mit kleinen Nuten als Bohrhilfe
Zu verwenden mit 4 Tellerkopfschrauben mit
T-Drive nach Z-9.1-453

Set enthält 2 Haken (Bügel und Winkel montiert),
1 Fußplatte, 2 Hammerkopfschrauben und
Sperrzahnmuttern zur Montage der Haken an die
Fußplatte



Art.-Nr.	Haken	Langloch
12P1 9406 82H0	40 x 6	9

DACHBEFESTIGUNGEN

ZUBEHÖR FÜR DACHHAKEN

Sparrenbeilage

80 × 80 mm; Material: Holz. Bei einer Lattenhöhe von mehr als 30 mm oder Dachunebenheiten kann der Unterschied mit einer Sparrenbeilage ausgeglichen werden.



Art.-Nr.	Stärke
1208 0800 5000	5
1208 0801 0000	10
1208 0801 5000	15

Ausgleichsscheibe

40 × 50 mm; Material: Aluminium
Ermöglicht eine bessere und gerade Schienenlage bei Höhendifferenzen zwischen Dachhaken und Profil.



Art.-Nr.	Stärke	Langloch
1130 4050 2800	2	9
1130 4050 3800	3	
1130 4050 5800	5	
1130 4050 2100	2	11
1130 4050 3100	3	
1130 4050 5100	5	

Quellband Rolle

Kommt als Fugenabdichtungsmaterial zum Einsatz, zum Beispiel bei der Verwendung von Blechziegeln auf Dächern mit Biberschwanzeindeckung, als Abdichtung am Übergang zur Dacheindeckung.



Art.-Nr.	Maße
5QB0 4091 5080	Stärke 4–9; eine Rolle = 8 m

Blechziegel für Biberschwanzeindeckung

Material: Aluminium 0,8 mm
Wird mit zwei Schrauben (Art.-Nr. 4ASIV0204025) fixiert, beziehungsweise bei Kronendeckung auf dem darunterliegenden Ziegel eingehangen. Wir empfehlen, Quellband zwischen Blech und Ziegel zu kleben. **Weitere Maße auf Anfrage!**



Art.-Nr.	Maße
1123 2990 0181	360 × 180

CHECKLISTE FÜR TRAPEZBLECHSCHUHE

- Anfrage
 Bestellung

per E-Mail: info@altec-metalltechnik.de
per Fax: 03663 4210-211

Name: _____
Straße/Nr.: _____
PLZ/Ort: _____
Telefon: _____
E-Mail: _____
Stückzahl*: _____

* Bei Trapezblechschuhen ist eine Mengenabweichung von ca. +5 % (bzw. 5 Stk.) der Gesamtzahl möglich. Mindeststückzahl 50 Stück

- mit Platte mit Gewindebolzen



- Langloch:
 M8 M10

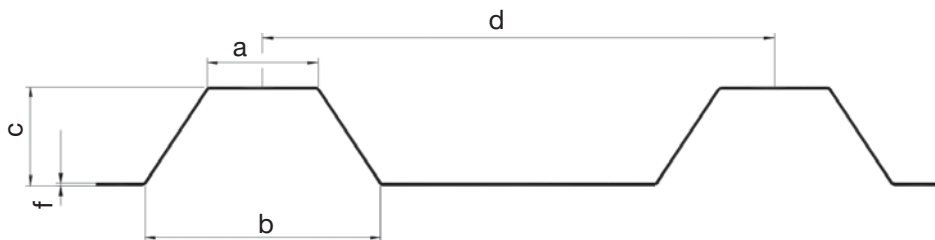
- Gewindebolzen:
 M10

Zubehör

mit Dünnschraube: ja nein EPDM-Band: geschnitten lfd. Meter

Trapezblechmaße

Bitte bemaßen Sie das folgende Trapezblech, so dass es uns möglich ist, Ihnen ein individuelles Angebot zu erstellen. Gegen Aufpreis liefern wir Ihnen zum Trapezblechschuh 2 mm starkes EPDM-Band.



a:	mm
b:	mm
c:	mm
d:	mm
f:	mm

Material (Trapezblech): _____

Firmenstempel/Unterschrift: _____

DACHBEFESTIGUNGEN

TRAPEZBLECHSCHUHE – SONDERANFERTIGUNG

Trapezblechschuhe mit verschiedenen Aufsätzen werden speziell für das jeweilige Sickenmaß gefertigt. Dies unterstützt die Passung und Dichtheit am Dach. Aufgrund der Auflageflächen kann der Trapezblechschuh eine optimale Kräfteübertragung auf das Dach gewährleisten. Wählbar sind zwei verschiedene Aufsätze. Material: Edelstahl 1.4301 Bitte nutzen Sie unsere Checkliste für Trapezblechschuhe!
Mindeststückzahl: 50 Stück

Trapezblechschuh für Sickenbreiten von 25 bis 60 mit angeschweißter Befestigung



Bolzen M10 x 60



Platte, Langloch 9 oder 11

Die Artikelnummer wird anhand Ihrer vorgegebenen Maße ermittelt.

EPDM-Band Rolle
 geschlossenzellig, einseitig klebend



Art.-Nr.	Maße	Stärke
5EPDM 030 3010	Rolle 30 x 10.000	3
5EPDM 040 3010	Rolle 40 x 10.000	
5EPDM 120 3020	Rolle 120 x 20.000	
5EPDM 100 2020	Rolle 100 x 20.000	2
5EPDM 120 2020	Rolle 120 x 20.000	

EPDM-Band Streifen
 geschlossenzellig, einseitig klebend



Art.-Nr.	Maße	Stärke
1EPDM 100 1002	Streifen 100 x 100	2
1EPDM 100 1202	Streifen 100 x 120	
1EPDM 090 1202	Streifen 90 x 120	

DACHBEFESTIGUNGEN

TRAPEZDACHBEFESTIGUNGEN

ALTEC SD_TRAFIX-V-SELECT + TRAFIX-V-SELECT 45

Material: Aluminium, EN AW-6063 T66; gelocht; mit EPDM-Band beklebt, mit 4 Dünnblechschrauben 6,0 x 25 (A2-70)
Länge: 396



Art.-Nr.	für Sickenabstand	Höhe
1TVE 1773 7501	177, 183, 190, 207, 214, 250, 275,	15
1TVE 4568 3960	280, 305, 310, 315, 333, 350, 375	45

ALTEC SD_TRAFIX-H + TRAFIX-H 45

Material: Aluminium, EN AW-6063 T66; gelocht;
mit EPDM-Band beklebt, mit 2 Dünnblechschrauben 6,0 x 25



Art.-Nr.	Höhe	Länge
1TCB 28220 1642	22	164
1TCB 4525 1770	45	177

ALTEC SD_TRAFIX-V

Material: Edelstahl 1.4301 (Trapezblechbefestigung);
A2-70 (Dünnblechschrauben); Aluminium (Profil);
Kunststoff schwarz (Endkappen)



Art.-Nr.	Beschreibung
1TF5 0001 02	Trapezblechbefestigung einzeln
1TF5 0002 04	Zwei Trapezblechbefestigungen mit 450 mm Profil 40 x 40 Standard und 4 Dünnblechschrauben 6,0 x 25
1TF5 0002 05	wie TF5000204, mit Endkappen

EINE KURZBESCHREIBUNG DER SYSTEME FINDEN SIE AUF SEITE 58.

DACHBEFESTIGUNGEN

TRAPEZ- UND WELLDACHBEFESTIGUNGEN

Stockschraube mit Sperrzahnmuttern und EPDM-Dichtgummi

Material: Edelstahl 1.4301
 Stockschrauben sind sowohl mit einem Holzgewinde (unten) als auch mit einem metrischen Gewinde (oben) versehen. Die Auslieferung erfolgt vormontiert mit EPDM-Dichtring, Mutter und Scheibe sowie drei Sperrzahnmuttern.



Art.-Nr.	Maße	Außensechskant
4112 M011 0200	M10 × 200	SW7
4112 M011 0250	M10 × 250	SW7
4112 M212 2500	M12 × 250	SW9

Adapterblech zur Montage an Stockschrauben und Solarbefestigern

Material: Edelstahl 1.4301
 Adapterbleche werden als Verbindungselemente zwischen Stockschrauben/Gewindestangen und Profilschienen verwendet. Die Schienen werden mittels Hammerkopfschraube durch das Langloch befestigt und können so positioniert werden. Mit dem Rundloch wird der Adapter an der Stockschraube befestigt.



Art.-Nr.	Maße	Stockschraube	Befestigungsschraube
15AB 0356 8100	35 × 6 × 80	M10	M8
15AB 0356 1100	35 × 6 × 80	M10	M10
15AB 0406 8200	40 × 6 × 85	M12	M8
15AB 0406 1200	40 × 6 × 85	M12	M10

Dichtplatte FixPlan für M10/M12

Dachabdichtung für die Stockschraubenmontage



Art.-Nr.

4500 2760

Bituplan Zusatzabdichtung für FixPlan

Zusatzabdichtung zur Montage auf Bitumeneindeckungen



Art.-Nr.

4500 2131

Solarbefestiger mit selbstschneidendem Gewinde – für Welleternit oder Trapezblech

Material: Edelstahl 1.4301
 Der Solarbefestiger ist in Stahlträgern mit einer Stärke von 1,5 bis 10 mm einsetzbar. Bauaufsichtliche Zulassung Z-14.4-532, Z-14.4-555, Z-14.4-598



Auf Anfrage

DACHBEFESTIGUNGEN

KLEMMBEFESTIGUNGEN FÜR FALZDÄCHER

Für alle Klemmbefestigungen ist zu beachten, dass die erste Schienenlage quer zum Falz verläuft, ggf. ist ein Kreuzverbund zu installieren.

Es wird empfohlen, die Verbindung von Dachhaut und Dachkonstruktion durch Fachpersonal prüfen zu lassen, damit eine sichere Montage gewährleistet werden kann.

Stehfalzklemme

Material: Edelstahl 1.4301



Art.-Nr.	Rundloch	Klemmbereich
1154 5110 8110	9	3,5
1154 5111 0110	11	

Stehfalzklemme

Material: Edelstahl 1.4301



Art.-Nr.	Rundloch	Klemmbereich
1154 5100 8020	9	3,5
1154 5101 0020	11	
2154 5100 8510	9	5
2154 5101 0510	11	

Rundfalzklemme

Material: Edelstahl 1.4301



Art.-Nr.	Rundloch
1154 5200 8020	9
1154 5201 0020	11

Blechfalzklemme für Domico

Material: Edelstahl 1.4301

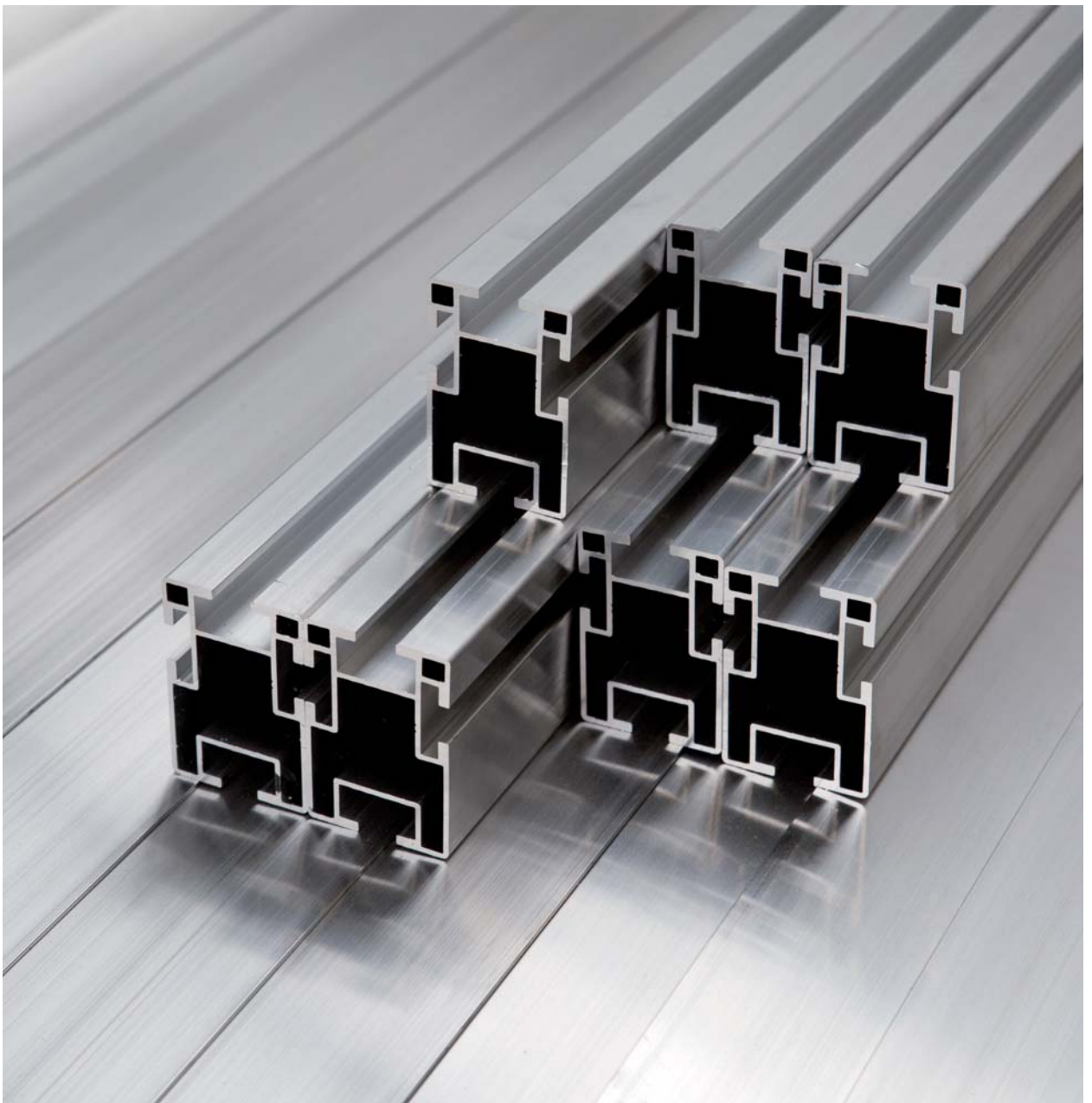


Art.-Nr.	zur Verwendung mit	Rundloch
1154 5410 8100	Domico Domitec®	9
1154 5510 8100	Domico GBS®	

Auf Anfrage produzieren wir Klemmbefestigungen auch mit Langloch 9 bzw. 11.

PROFILE UND VERBINDER

- Montageprofile
- Sonder-Profile und Verbinder
- Verbindungselemente
- Zubehör für Profile
- Aufständigungswinkel



PROFILE UND VERBINDER

MONTAGEPROFILE

Material: Aluminium, EN AW-6063 T66

Durchgangsbreite 11; Schlitzbreite 22,4 für die Aufnahme der Hammerkopfschrauben

Längen über 6.000 mm auf Anfrage.

Profil 68 × 15



Art.-Nr.	Länge	Gewicht
630P 06815 060	6.000	0,477 kg/m
130P 06815 000	auf Wunschlänge geschnitten (bis 6.000)	

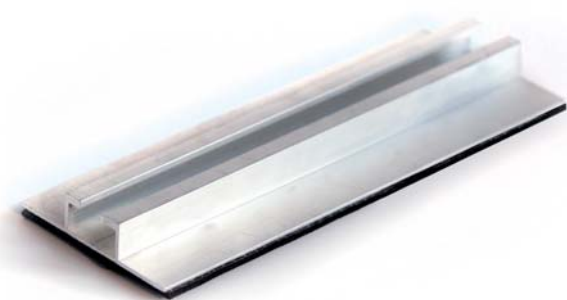
Profil 68 × 45



Art.-Nr.	Länge	Gewicht
630P 06845 060	6.000	0,796 kg/m
130P 06845 000	auf Wunschlänge geschnitten (bis 6.000)	

NEU

Profil 68 × 15 mit EPDM-Band



Art.-Nr.	Länge	Gewicht
630P 06815 060E	6.000	0,477 kg/m
130P 06815 000E	auf Wunschlänge geschnitten (bis 6.000)	

NEU

Profil 68 × 45 mit EPDM-Band



Art.-Nr.	Länge	Gewicht
630P 06845 060E	6.000	0,796 kg/m
130P 06845 000E	auf Wunschlänge geschnitten (bis 6.000)	

PROFILE UND VERBINDER

MONTAGEPROFILE

Material: Aluminium, EN AW-6063 T66

Durchgangsbreite 11; Schlitzbreite 22,4 für die Aufnahme der Hammerkopfschrauben

Längen über 6.000 mm auf Anfrage.

Profil 40 × 40 Standard



Art.-Nr.	Länge	Gewicht
630P 04040 S60N	6.000	1,121 kg/m
630P 04040 S57N	5.700	
630P 04040 S47N	4.700	
630P 04040 S46N	4.600	
630P 04040 S35N	3.500	
130P 04040 S00N	auf Wunschlänge geschnitten (bis 6.000)	

Profil 40 × 40 Standard, schwarz eloxiert



Art.-Nr.	Länge	Gewicht
63EP 04040 S60N	6.000	1,121 kg/m
63EP 04040 S46N	4.600	
13EP 04040 S00N	auf Wunschlänge geschnitten (bis 6.000)	

NEU

Profil 33 × 33



Art.-Nr.	Länge	Gewicht
630P 03333 060	6.000	0,755 kg/m
630P 03333 057	5.700	
630P 03333 046	4.600	
630P 03333 035	3.500	
130P 03333 000	auf Wunschlänge geschnitten (bis 6.000)	

NEU

Profil 42 × 62



Art.-Nr.	Länge	Gewicht
630P 04262 060	6.000	1,459 kg/m
130P 04262 000	auf Wunschlänge geschnitten (bis 6.000)	

PROFILE UND VERBINDER

SONDER-PROFILE AUF ANFRAGE

Profil 28 x 28



Mindestabnahmemenge 5 t = 6600 m

Profil 40 x 40 Leicht



Mindestabnahmemenge 5 t = 5200 m

Profil 45 x 75



Mindestabnahmemenge 5 t = 2600 m

Profil 75 x 120



Mindestabnahmemenge 5 t = 1400 m

PROFILE UND VERBINDER**VERBINDUNGSELEMENTE****Steck-Schienenverbinder/
-Längenausdehnungsverbinder****NEU**

Material: Aluminium, EN AW-6063 T66
für die Profile 33 × 33, 40 × 40 Standard, 42 × 62

**Art.-Nr.**

1130 1831 0200

Der neue **Steck-Schienenverbinder** kommt komplett ohne zeitaufwändige Verschraubungen aus. Er wird bis zum Anschlag in das Profilende geschoben. Anschließend wird das zweite Profil eingeschoben. Durch die Kerbe in der Mitte des Bauteils ist ein Verrutschen nicht möglich. Der Verbinder wird ebenfalls für die Längenausdehnung verwendet. Somit entfällt für Sie die Lagerhaltung eines weiteren Artikels.



PROFILE UND VERBINDER

VERBINDUNGSELEMENTE

Schienenverbinder

Material: Edelstahl 1.4301
für die Profile 33 × 33, 40 × 40 Standard, 42 × 62 – Lieferung erfolgt vormontiert inkl. Hammerkopfschrauben und Sperrzahnmuttern M8



Art.-Nr.	Maße/Beschreibung
1150 1441 K120	30 × 4 × 200 für Schienenverbindungen im Momenten-Nullpunkt

Längenausdehnungsverbinder

Material: Aluminium, EN AW-6063 T66
vormontiert mit 2 Sechskantschrauben M6 × 16



Art.-Nr.	für Profile
1130 111K 0010	28 × 28, 38 × 33, 40 × 40 Leicht und Standard, 40 × 60

L-Winkel

Material: Edelstahl 1.4301, 30 × 4; vormontiert mit 2 Hammerkopfschrauben und Sperrzahnmuttern M8



Art.-Nr.	Beschreibung
1150 7040 4K30	L-Winkel

Kreuzverbinder

Material: Aluminium, EN AW-6063 T66
Zur Befestigung der Profile 33 × 33, 40 × 40 Standard, 42 × 62 und 75 × 120 auf anderen Profilen (Kreuzverbund)



Art.-Nr.	vormontiert mit
1190 1001 K000	Hammerkopfschraube M8 × 20, Sechskantmutter, Scheibe
1190 1004 K000	Sechskantschraube M6 × 16, Gewindeplatte, Scheibe
1190 1005 K000	Zylinderkopfschraube M8 × 16, Gewindeplatte

PROFILE UND VERBINDER

ZUBEHÖR FÜR PROFILE

NEU

Kantenclip universal

Material: Polyamid 6.6, UV-stabilisiert



Art.-Nr.

5UNI SW29 012

Kabelbinder

Material: Polyamid 6.6, UV-stabilisiert



Art.-Nr.

5UNI SW48 3000

Maße

4,8 × 290–300

Kantenclip

Material: Polyamid 6.6, UV-stabilisiert



Art.-Nr.

5KAN SW48 2003

Anwendung

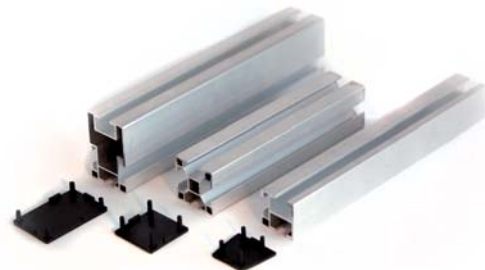
parallel zur Kante

5KAN SW48 2005

seitlich zur Kante

Endverschluss für Profilschienen

Material: Kunststoff schwarz



Art.-Nr.

1180 0033 3300

Maße

33 × 33

1180 0040 4000

40 × 40

1180 0062 4200

42 × 62

Aufständigungswinkel können Sie bequem im Baukastensystem kaufen. Wichtig für die Wahl der richtigen Artikel sind der gewünschte Anstellwinkel und die Modulausrichtung (senkrecht/waagrecht). Die Winkel sind mit allen Dachbefestigungen kombinierbar.

Sie können sich außerdem entweder für komplette Winkel inkl. Schraubensets und Kreuzverbinder oder Einzelteile entscheiden.

Wann entscheide ich mich für komplette Winkel?

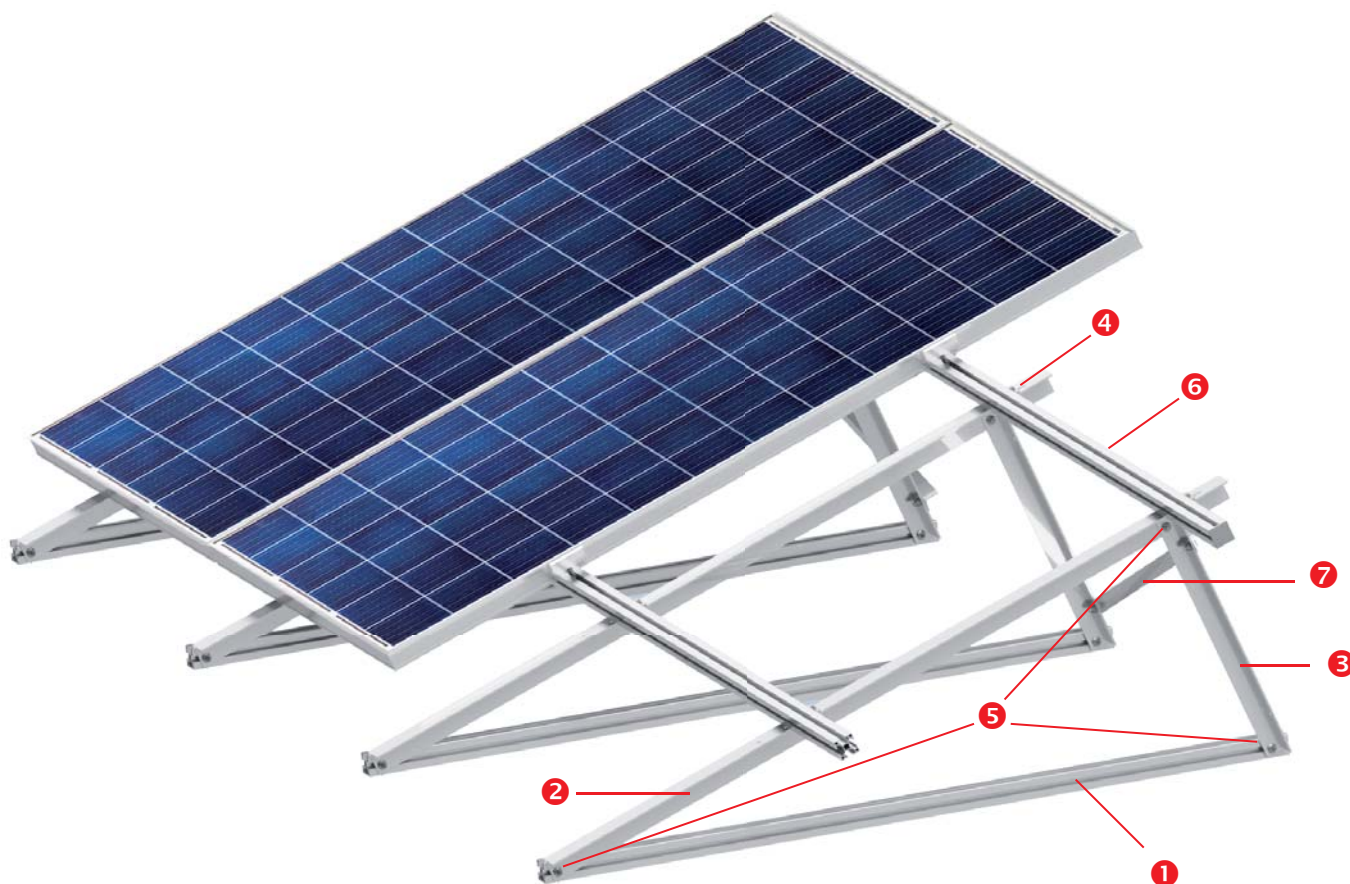
Wenn Sie keine durchgehende Grundschiene benötigen.

Wann entscheide ich mich für Einzelteile?

Wenn Sie eine durchgehende Grundschiene **1** montieren möchten. Sie können unser Profil 40 × 40 Standard bis 6 m Länge als Grundprofil bestellen sowie dazugehörige Auflegewinkel **2**, Stützwinkel **3**, Kreuzverbinder **4** und Schraubensets **5**.

Als **Montageprofil** **6** (nicht im Set enthalten) verwenden Sie das Profil 40 × 40 Standard. Die Länge richtet sich nach der Modulgröße + Klemmenabstand + Raum für Endklemmenmontage.

Die **Diagonalstreben** **7** sind separat erhältlich und werden am Ende bzw. Anfang einer Modulreihe bzw. nach 10 Modulen gegenläufig montiert.



AUFSTÄNDERUNGSWINKEL

- Komplettssets
- Einzelteile



AUFSTÄNDERUNGSWINKEL – KOMPLETTSETS

Set für die senkrechte Modulmontage

Material: Aluminium, EN AW-6063 T66

1 Grundprofil, 1 Stützwinkel, 1 Auflegewinkel, 2 Kreuzverbinder-Sets, Schraubenset



Art.-Nr.	Beschreibung
13AW SK100	10° senkrecht
13AW SK150	15° senkrecht
13AW SK200	20° senkrecht
13AW SK250	25° senkrecht
13AW SK300	30° senkrecht

Set für die waagerechte Modulmontage

Material: Aluminium, EN AW-6063 T66

1 Grundprofil, 1 Stützwinkel, 1 Auflegewinkel, 2 Kreuzverbinder-Sets, Schraubenset



Art.-Nr.	Beschreibung
13AW WK100	10° waagerecht
13AW WK150	15° waagerecht
13AW WK200	20° waagerecht
13AW WK250	25° waagerecht
13AW WK300	30° waagerecht

AUFSTÄNDERUNGSWINKEL – EINZELTEILE

Auflagewinkel senkrechte Modulmontage

Material: Aluminium, EN AW-6063 T66



Art.-Nr.	Beschreibung
13AW SA14 500	Auflagewinkel senkrecht

Auflagewinkel waagerechte Modulmontage

Material: Aluminium, EN AW-6063 T66



Art.-Nr.	Beschreibung
13AW WA11 900	Auflagewinkel waagerecht

Stützwinkel senkrechte Modulmontage

Material: Aluminium, EN AW-6063 T66



Art.-Nr.	Beschreibung
13AW SS100	Stützwinkel senkrecht 10°
13AW SS150	Stützwinkel senkrecht 15°
13AW SS200	Stützwinkel senkrecht 20°
13AW SS250	Stützwinkel senkrecht 25°
13AW SS300	Stützwinkel senkrecht 30°

Stützwinkel waagerechte Modulmontage

Material: Aluminium, EN AW-6063 T66



Art.-Nr.	Beschreibung
13AW WS100	Stützwinkel waagerecht 10°
13AW WS150	Stützwinkel waagerecht 15°
13AW WS200	Stützwinkel waagerecht 20°
13AW WS250	Stützwinkel waagerecht 25°
13AW WS300	Stützwinkel waagerecht 30°

Grundprofil senkrechte Modulmontage

Material: Aluminium, EN AW-6063 T66



Art.-Nr.	Beschreibung
13AW SP100	Grundprofil senkrecht für Winkel 10–20°, Länge 1490
13AW SP250	Grundprofil senkrecht für Winkel 25–30°, Länge 1620

Grundprofil waagerechte Modulmontage

Material: Aluminium, EN AW-6063 T66



Art.-Nr.	Beschreibung
13AW WP100	Grundprofil waagerecht für Winkel 10–20°, Länge 1190
13AW WP250	Grundprofil waagerecht für Winkel 25–30°, Länge 1295

Kreuzverbinder-Set unmontiert

Material: Aluminium, EN AW-6063 T66



Art.-Nr.	Beschreibung
1KV SET 01	Sie benötigen 2 Kreuzverbinder je Aufständigungswinkel

Verschraubungs-Set für Aufständigung

Material: Aluminium, EN AW-6063 T66



Art.-Nr.	Beschreibung
13AW SET 01	2 Hammerkopfschrauben M8 x 20, 1 Sechskantschraube M8 x 20, 3 Sperrzahnmuttern M8

Diagonalstrebe

incl. Verschraubung, unmontiert
Material: Aluminium, EN AW-6063 T66



Art.-Nr.	Länge
13DS 3030 1000	1000
13DS 3030 1250	1250
13DS 3030 1500	1500
13DS 3030 1750	1750
13DS 3030 2000	2000
13DS 3030 2250	2250

MODULBEFESTIGUNGEN

- Klemmplatten als Mittelklemmen
- Mittelklemmen
- Endklemmen
- Variable Klemmen
- Abrutschsicherung



MODULBEFESTIGUNGEN

MITTEL-KLEMMPLATTEN

Mittel-Klemmplatte zur Verwendung bei kleinstmöglichen Modulabständen (7 mm)

Auf Anfrage mit Bohrung 9 für Schrauben M8 (Modulabstände 9 mm)

Größe der Klemmplatte 50 × 26 × 4, Material: Aluminium, EN AW-6063 T66

Klemmplatte unmontiert



Art.-Nr.	für Schraube
3130 3026 4600	M6
3130 3030 4800	M8

Klemmplatte unmontiert, schwarz eloxiert



Art.-Nr.	für Schraube
313E 3026 4600	M6
313E 3030 4800	M8

Klemmplatte mit Sechskantschraube

Lieferung erfolgt inkl. Gewindeplatte M6, Sechskantschraube und Scheibe. Weitere Modulhöhen auf Anfrage.



Art.-Nr.	für Modulhöhe	Schraube
1130 3028 4600	28–32	M6 × 45
1130 3033 4600	33–37	M6 × 50
1130 3038 4600	38–42	M6 × 55
1130 3043 4600	43–47	M6 × 60
1130 3048 4600	48–50	M6 × 65

Klemmplatte mit Sechskantschraube, schwarz eloxiert

Lieferung erfolgt inkl. Gewindeplatte M6, Sechskantschraube und Scheibe. Weitere Modulhöhen auf Anfrage.



Art.-Nr.	für Modulhöhe	Schraube
113E 3028 4600	28–32	M6 × 45
113E 3033 4600	33–37	M6 × 50
113E 3038 4600	38–42	M6 × 55
113E 3043 4600	43–47	M6 × 60
113E 3048 4600	48–50	M6 × 65

MODULBEFESTIGUNGEN

MITTELKLEMMEN UNIVERSAL

Modulabstand 19 mm, Länge der Klemme 60 mm
Bohrung 8,1 für Schrauben M8
Material: Aluminium, EN AW-6063 T66

Mittelklemme universal unmontiert



Art.-Nr.

3190 6060 0800

Mittelklemme universal unmontiert,
schwarz eloxiert



Art.-Nr.

319E 6060 S800

Mittelklemme universal
mit Zylinderkopfschraube

Lieferung erfolgt montiert mit Zylinderkopfschraube M8 und Klemmstein.



Art.-Nr.

für Modulhöhe

1190 6304 0080C | 30–40

1190 6415 0080C | 41–50

Mittelklemme universal
mit Zylinderkopfschraube, schwarz eloxiert

Lieferung erfolgt montiert mit Zylinderkopfschraube M8 und Klemmstein.



Art.-Nr.

für Modulhöhe

119E 6304 0S80C | 30–40

119E 6415 0S80C | 41–50

MODULBEFESTIGUNGEN

MITTELKLEMMEN

Modulabstand 19 mm, Länge der Klemme 70 mm
Material: Aluminium, EN AW-6063 T66

Mittelklemme unmontiert



Art.-Nr.	für Schraube
3190 3070 0600	M6
3190 3070 0800	M8

Mittelklemme unmontiert, schwarz eloxiert



Art.-Nr.	für Schraube
319E 3070 S600	M6
319E 3070 S800	M8

MODULBEFESTIGUNGEN

ENDKLEMMEN UNIVERSAL

Länge der Klemme 60 mm (Individuelle Längen und weitere Modulhöhen auf Anfrage)

Bohrung 8,1 für Schrauben M8

Material: Aluminium, EN AW-6063 T66

Endklemme universal unmontiert



Art.-Nr.

3190 7060 0800

Endklemme universal unmontiert, schwarz eloxiert



Art.-Nr.

319E 7060 S800

Endklemme universal mit Zylinderkopfschraube



Art.-Nr.

für Modulhöhe

1190 7304 0080C 30–40

1190 7414 6080C 41–46

Endklemme universal mit Zylinderkopfschraube, schwarz eloxiert



Art.-Nr.

für Modulhöhe

119E 7304 0S80C 30–40

119E 7414 6S80C 41–46

MODULBEFESTIGUNGEN

ENDKLEMMEN

Länge der Klemmen: 40 mm (Individuelle Längen auf Anfrage)
Material: Aluminium, EN AW-6063 T66

Endklemme



für Modulhöhe	unmontiert, Bohrung 7	unmontiert, Bohrung 9	mit Sechskantschraube M6
30	3190 2030 0600	3190 2030 0800	1190 2030 0600
32	3190 2032 0610	3190 2032 0810	1190 2032 0610
35	3190 2035 0600	3190 2035 0800	1190 2035 0600
40	3190 2040 0600	3190 2040 0800	1190 2040 0600
45	3190 2045 0600	3190 2045 0800	1190 2045 0600
50	3190 2050 0600	3190 2050 0800	1190 2050 0600

MODULBEFESTIGUNGEN

ENDKLEMMEN FÜR SCHWARZE PV-MODULE

Länge der Klemmen: 40 mm (Individuelle Längen auf Anfrage)
 Material: Aluminium, EN AW-6063 T66, schwarz eloxiert

Endklemme schwarz eloxiert



für Modulhöhe	unmontiert, Bohrung 7	unmontiert, Bohrung 9	mit Sechskantschraube M6
30	319E 2030 S600	319E 2030 S800	119E 2030 S600
35	319E 2035 S600	319E 2035 S800	119E 2035 S600
40	319E 2040 S600	319E 2040 S800	119E 2040 S600

MODULBEFESTIGUNGEN

Variable Modulklemmung für waagerechte, aufgeständerte Modulmontage – Set

Material: Aluminium, EN AW-6063 T66

Material: Aluminium, EN AW-6063 T66

Material: Edelstahl 1.4301



Klemme		Verschiebesicherung		Abrutschsicherung
Art.-Nr.	Modulhöhe	Art.-Nr.	Schraube	Art.-Nr.
1190 2100 0800	25–50	1130 5640 4810	M8 × 20	1150 5100 0000

Abrutschsicherungs-Zylinderkopfschraube

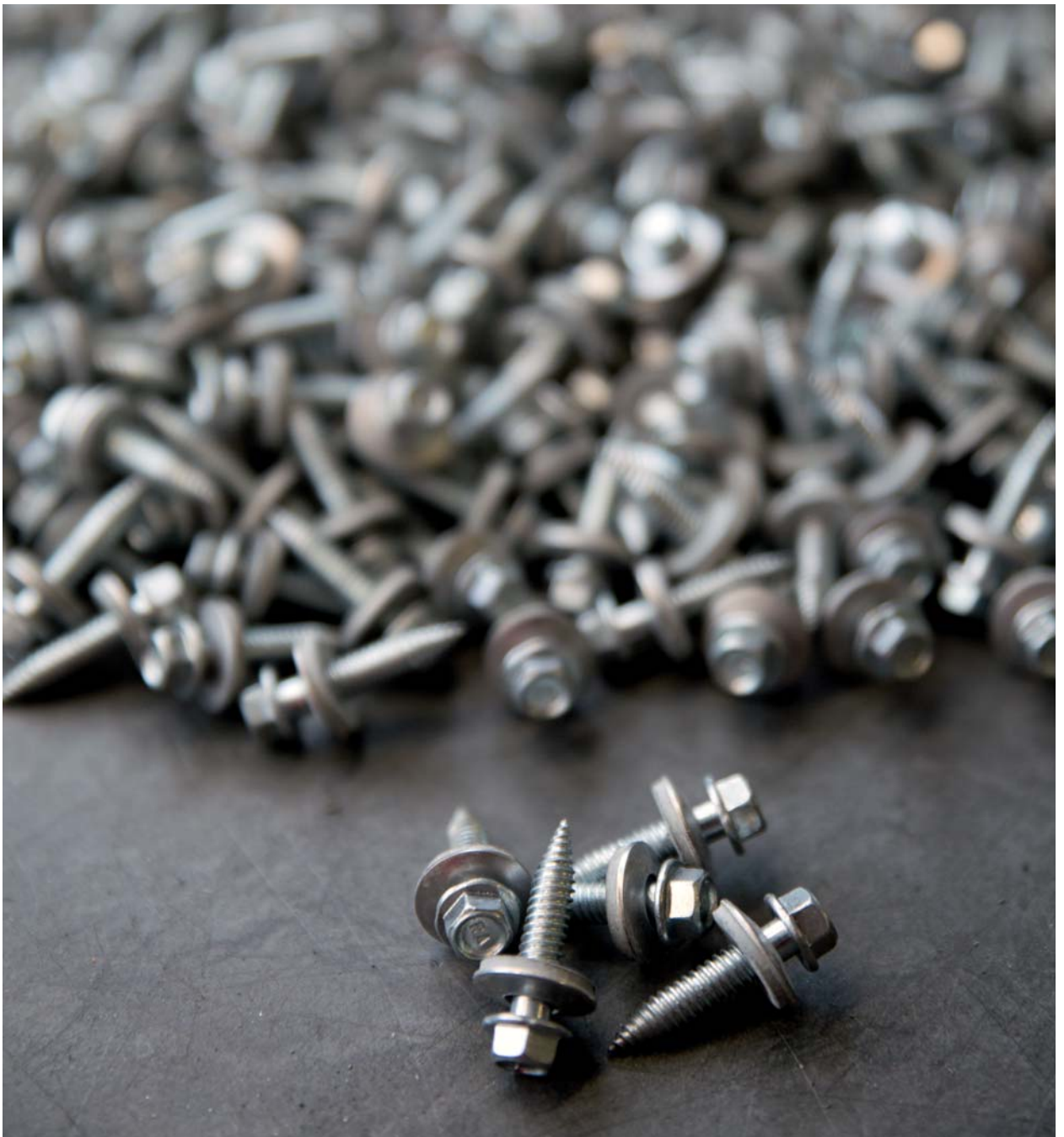
Für Montagebohrungen 6–9 mm, Material: A2



Art.-Nr.	Schraube
1091 2020 6010	M6 × 10

KLEINTEILE UND ZUBEHÖR

- Schrauben, Muttern
- Montagezubehör
- Muster anfordern



KLEINTEILE UND ZUBEHÖR

SCHRAUBEN UND MUTTERN

Hammerkopfschraube

Material: A2-70, Bauaufsichtliche Zulassung Z-14.4-658



Art.-Nr.	Größe
40HKS 0208 020	M8 × 20
40HKS 0208 030	M8 × 30
40HKS 0208 040	M8 × 40
40HKS 0210 030	M10 × 30

Sperrzahnmutter DIN 6923

Material: A2-70



Art.-Nr.	Größe
4692 3020 8000	für M8
4692 3021 0000	für M10
4692 3021 2000	für M12

Gewindeplatte

Material: A2, Bauaufsichtliche Zulassung Z-14.4-658



Art.-Nr.	für Schraube
40GP 0020 6001	M6

KLEINTEILE UND ZUBEHÖR

SCHRAUBEN UND MUTTERN

Dünnschraube selbstfurchend

Material: A2-70, bauaufsichtliche Zulassung Z-14.1-537, Z-14.1-4



Art.-Nr.	d × l
4BSR P020 6025	6,0 × 25

Bohrschraube mit Ruspert-Beschichtung

Material: A2-70, Bauaufsichtliche Zulassung Z-14.1-537, Z-14.1-4



Art.-Nr.	d × l
4206 9220 6325	6,3 × 25

Tellerkopfschraube

Material: A2-70, Bauaufsichtliche Zulassung Z-9.1-453



Art.-Nr.	d × l	dk
49TK IT20 6100	6 × 100	14
49TK IT20 8100	8 × 100	17,5

Senkkopf-Holzschraube mit Innenvielzahn Vollgewinde

Material: A2-70, Bauaufsichtliche Zulassung Z-9.1-729



Art.-Nr.	d × l
4ASIV 0204 025	4 × 25
4ASIV 0206 080	6 × 80

KLEINTEILE UND ZUBEHÖR

BLITZSCHUTZ UND FIXIERUNG

Blitzschutz Klemmbock*



Art.-Nr.

1130 3608 0100

* nicht für Kupferdraht geeignet

Terragrif Potentialausgleich



Art.-Nr.

5TGR IF05 2017

Systemmatte mit Fixierklappen alukaschiert

Oberseite mit Fixierklappen, die Unterseite (Alukaschierung) verhindert Weichmachermigration zwischen Dacheindeckung und Systemmatte



Art.-Nr.

5BSM A040 1406

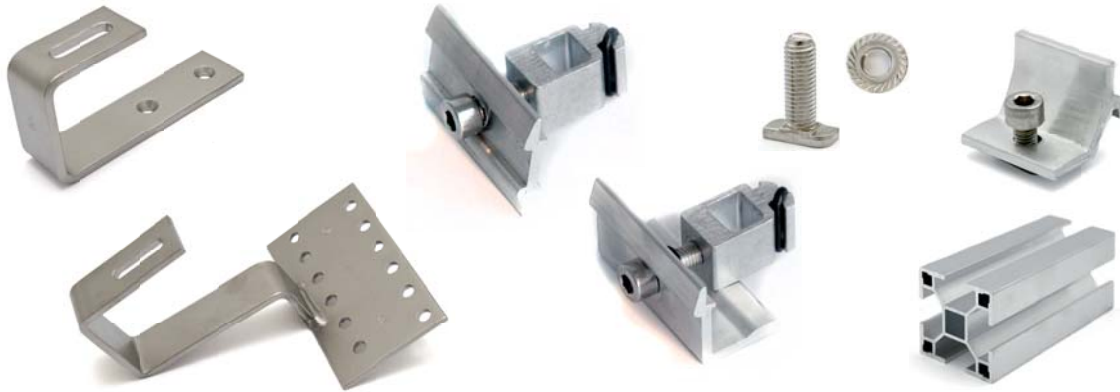
Maße

400 x 140 x 6mm

MUSTER BESTELLEN

Hier sehen Sie beispielhaft eine Zusammenstellung von Mustersendungen. Gern können Sie sich Ihr Musterset auch selbst anhand der Einzelkomponenten aus diesem Katalog konfigurieren und kostenfrei anfordern.

Muster für Schrägdachmontage



Enthält: 1 Schindeldachhaken, 1 Pfannenziegeldachhaken, 1 Profil 40 × 40 Standard, 1 Kreuzverbinder, 1 Endklemme, 1 Mittelklemme, 1 Hammerkopfschraube, 1 Sperrzahnmutter

Muster für Schrägdachmontage schwarz eloxiert



Enthält: 1 Profil 40 × 40 Standard, 1 Endklemme, 1 Mittelklemme

Muster für Trapezdachmontage



Enthält: 1 ALTEC SD_TRAFIX-V-SELECT, 1 ALTEC SD_TRAFIX-V, 1 ALTEC SD_TRAFIX-H

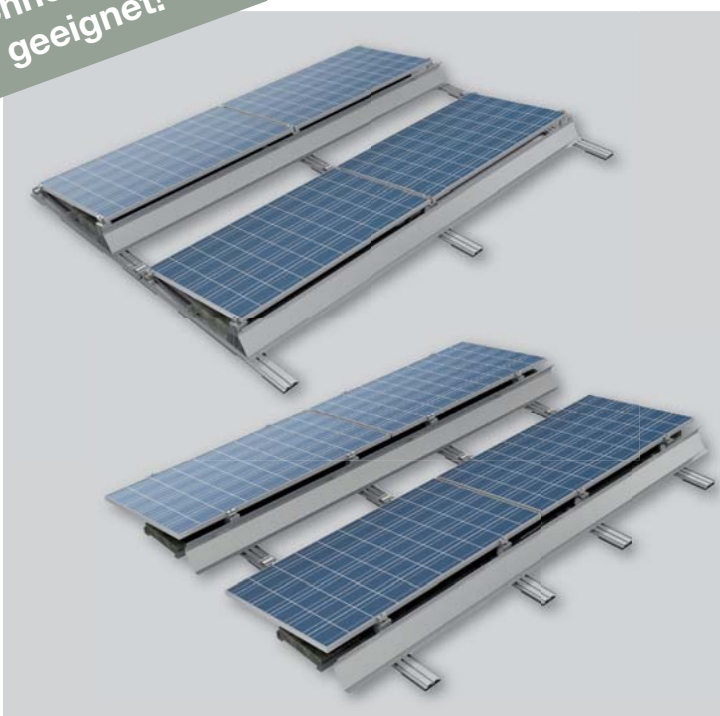
ALTEC FD_OPTIFLEX-10

NEU

BALLASTOPTIMIERTE FLACHDACHSYSTEME 10° MODULNEIGUNG



Auch für hohe
Schneelasten
geeignet!



Das komplett aus Aluminium gefertigte Montagesystem ist für Flachdächer bis zu einer Dachneigung von 5° geeignet. Die Klemmung der Module ist an der kurzen oder langen Seite möglich. Bei Klemmung an der langen Seite wird das System mit einer zusätzlichen Schiene ausgeliefert. Diese Schiene verhindert das Durchbiegen der Module bei hohen Schneelasten.

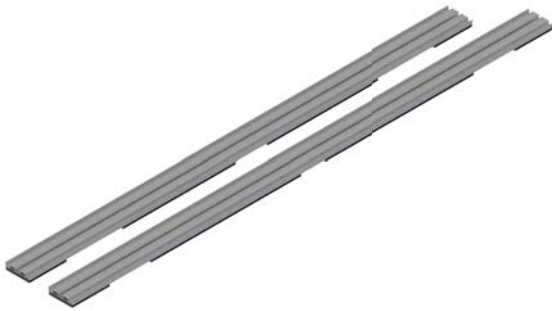
Die Stützen sind sowohl für das Ost-West-System als auch das Süd-System verwendbar. Die breite Auflagefläche der Schienen schont die Dachhaut, durch eine Systemmatte ist sie zusätzlich geschützt. Für die Montage des Systems sind nur zwei Werkzeuge notwendig. Mit Hilfe von Winkelprofilen kann Ballast in jeder Größe fixiert werden.

Das System ist kompatibel mit allen ALTEC Modulklemmen.

Unsere Checkliste ALTEC FD
finden Sie unter www.altec-pv-montagesysteme.de/downloads

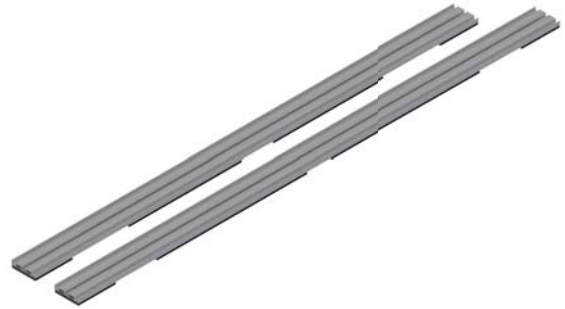
ALTEC FD_OPTIFLEX-10 – KOMPONENTEN

Grundprofil mit Bautenschutzmatte gummibasiert



Art.-Nr.	Beschreibung
1FD1 0GB0 1490	Süd, Länge 1490
1FD1 0GB0 1590	Süd, Länge 1590
1FD1 0GB0 2370	Ost-West, Länge 2370
1FD1 0GB0 2490	Ost-West, Länge 2490

Grundprofil mit Bautenschutzmatte alukaschiert



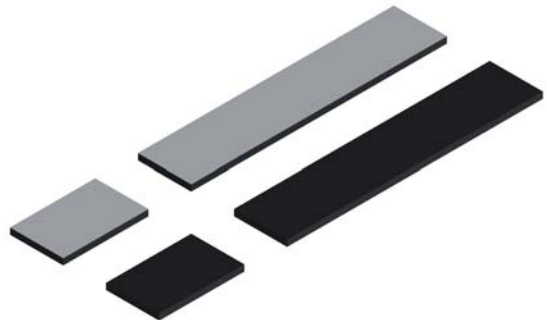
Art.-Nr.	Beschreibung
1FD1 0GBA 1490	Süd, Länge 1490
1FD1 0GBA 1590	Süd, Länge 1590
1FD1 0GBA 2370	Ost-West, Länge 2370
1FD1 0GBA 2490	Ost-West, Länge 2490

Grundprofil



Art.-Nr.	Beschreibung
630P 13502 1149	Süd, Länge 1490
630P 13502 1159	Süd, Länge 1590
630P 13502 1237	Ost-West, Länge 2370
630P 13502 1249	Ost-West, Länge 2490

Bautenschutzmatte selbstklebend



Art.-Nr.	Beschreibung
5BSM K020 0125	gummibasiert, 200 × 125 × 15
5BSM K060 0125	gummibasiert, 600 × 125 × 15
5BSM KA20 0125	alukaschiert, 200 × 125 × 15
5BSM KA60 0125	alukaschiert, 600 × 125 × 15

ALTEC FD_OPTIFLEX-10 – KOMPONENTEN

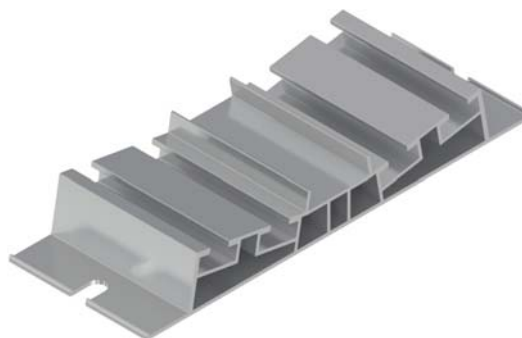
Startstütze



Art.-Nr.

1FD1 0VMA 1300

Doppelstütze und Schienenverbinder



Art.-Nr.

1FD1 0VMM 0300

Hochstütze



Art.-Nr.

1FD1 0HMO 2030

Stützensausgleich für Hochstütze



Art.-Nr.

1FD1 0AS0 0060

Hammerkopfschrauben-Set montiert mit Sperrzahnmutter



Art.-Nr.

Beschreibung

1F HKS SET 8201 Set M8 × 20

1F HKS SET 830 Set M8 × 30

1F HKS SET 840 Set M8 × 40

Kantenclip



Art.-Nr.

5UNI SW29 012

Endklemme universal



Art.-Nr.	Beschreibung
1190 73040 080C	für Modulhöhe 30–40
1190 74146 080C	für Modulhöhe 41–46
119E 73040 S80C	für Modulhöhe 30–40, schwarz eloxiert
119E 74146 S80C	für Modulhöhe 41–46, schwarz eloxiert

Endklemme universal für Start- und Doppelstütze (Klemmung lange Seite)



Art.-Nr.	Beschreibung
1FD1 0304 0081	für Modulhöhe 30-40
1FD1 0414 6081	für Modulhöhe 41-46
1FD1 0304 0E81	für Modulhöhe 30-40, schwarz eloxiert
1FD1 0414 6E81	für Modulhöhe 41-46, schwarz eloxiert

Mittelklemme universal



Art.-Nr.	Beschreibung
1190 63040 080C	für Modulhöhe 30–40
1190 64150 080C	für Modulhöhe 41–50
119E 63040 S80C	für Modulhöhe 30–40, schwarz eloxiert
119E 64150 S80C	für Modulhöhe 41–50, schwarz eloxiert

ALTEC FD_OPTIFLEX-10 – KOMPONENTEN

Ballastschiene L-Winkel



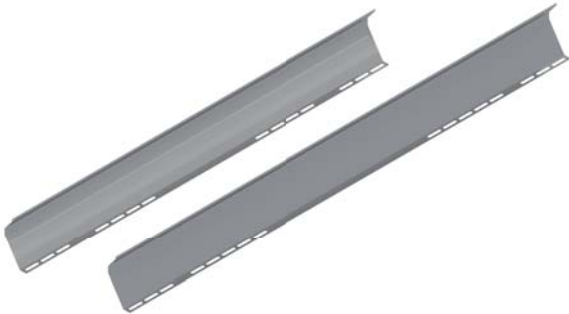
Art.-Nr.	Beschreibung
1FD1 OBS1 9500	Länge 1880 für Modul 1580–1820
1FD1 OBS2 3500	Länge 2350 für Modul 1821–2200

Ballastwanne



Art.-Nr.	Beschreibung
1FD1 OBB1 8000	Länge 1880 für Modul 1580–1820
1FD1 OBB2 2000	Länge 2350 für Modul 1821–2200

Windblech für ALTEC FD_OPTIFLEX-10



Art.-Nr.	Beschreibung
1FD1 OWB1 8000	Länge 1880 für Modul 1580–1820
1FD1 OWB2 2000	Länge 2350 für Modul 1821–2200

Hammerkopfschraubenset mit Sperrzahnmutter und Unterlegscheibe



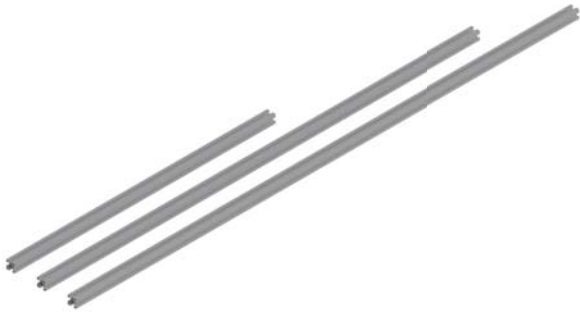
Art.-Nr.
1FHSU SET 820

Bohrschraube 5,5 × 20



Art.-Nr.
4206 9220 5520

Montagehilfe-Profil



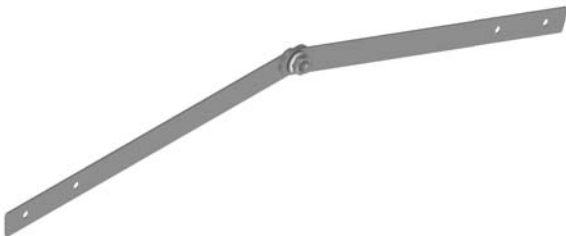
Art.-Nr.	Beschreibung
1FD10 MH 11500	für Modulbreite bis 1150
1FD10 MH 18200	für Modullänge bis 1820
1FD10 MH 22000	für Modullänge bis 2200

Montagehilfe-Winkelset



Art.-Nr.	Beschreibung
1FD10 MWSET 11	2 Winkel 50 × 50 × 10 mit Hammerkopfschraube und Mutter

Firstverbinder längs



Art.-Nr.
1FD1 0FVL 3000

Firstverbinder quer



Art.-Nr.
1FD1 0FVQ 3000

ALTEC FD_KOMPAKT

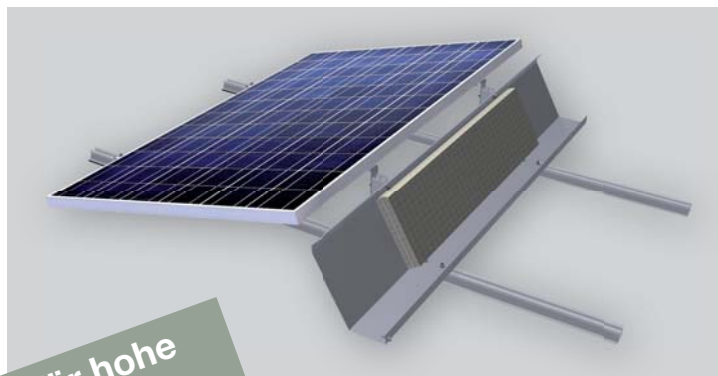
BALLASTOPTIMIERTE FLACHDACHSYSTEME 15° MODULNEIGUNG

Sowohl das nach Süden als auch nach Ost/West ausgerichtete System ist für den Einsatz auf den meisten Flachdächern mit einer maximalen Neigung von 3° geeignet.

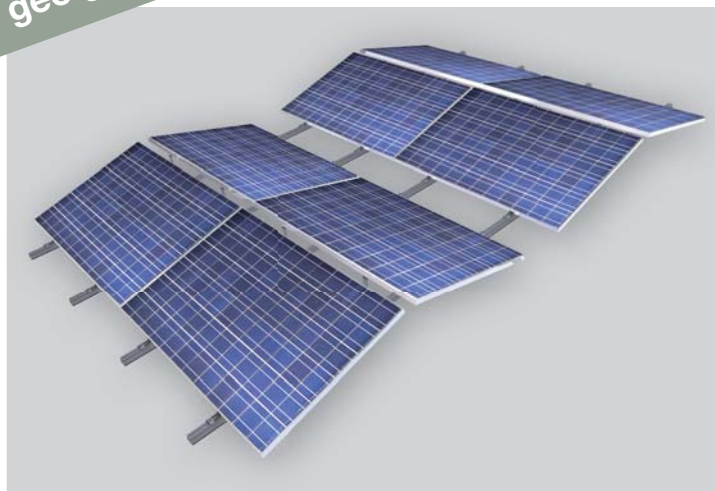
Die 15° geneigten Aufständungen werden durch eine durchgehende Schienenlage konstruktiv verbunden. Dank der vernetzten Struktur sind auch die Dachrandbereiche bis zu 0,5 m Randabstand mit Modulen belegbar. Dies ist auch bei Dächern ohne Attika bis zu einer Gebäudehöhe von 25 Metern möglich.

Die gerahmten Module werden waagrecht an den Rahmenunterseiten am Rahmenflansch befestigt. Dies ermöglicht eine schnelle Montage der Module ohne zusätzliche Klemmen.

Der Ballast wird bei der Süd-Aufständung auf die Windbleche, bei der Ost-West-Aufständung auf das Aufnahmeblech unter den Modulen aufgebracht.



Auch für hohe Schneelasten geeignet!



Unsere Checkliste ALTEC FD

finden Sie unter www.altec-pv-montagesysteme.de/downloads

ALTEC SD_AUFDACH

SCHRÄGDACHSYSTEME ALS AUFDACHMONTAGE

Wählen Sie entsprechend Ihrer Dacheindeckung die Dachbefestigung:

- Dachhaken für Schindel-, Schiefer-, Biberschwanz- oder Pfannenziegel
- Klemmbefestigungen für Falzdächer
- Stockschrauben und Solarbefestiger für Welleternit- und Trapezdächer

Siehe S. 8–24

Danach erfolgt die Montage der Profilschienen senkrecht oder waagrecht:

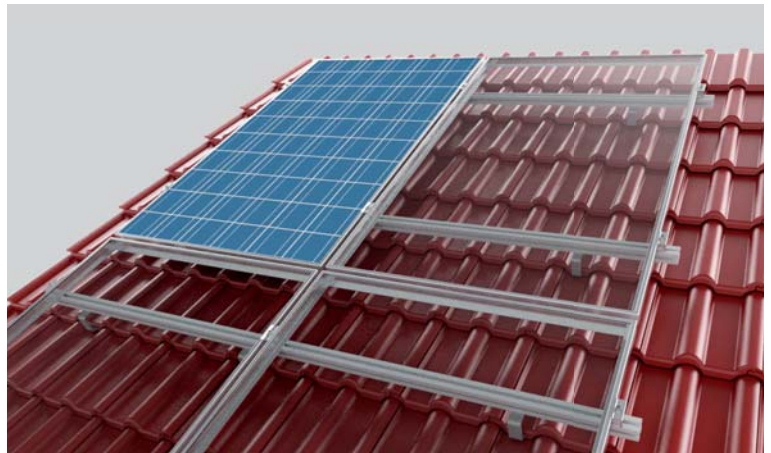
Senkrechte Modulmontage

Anschließend werden die Montageschienen (ab S. 26) an der Dachbefestigung verschraubt, diese nehmen dann die Module auf.

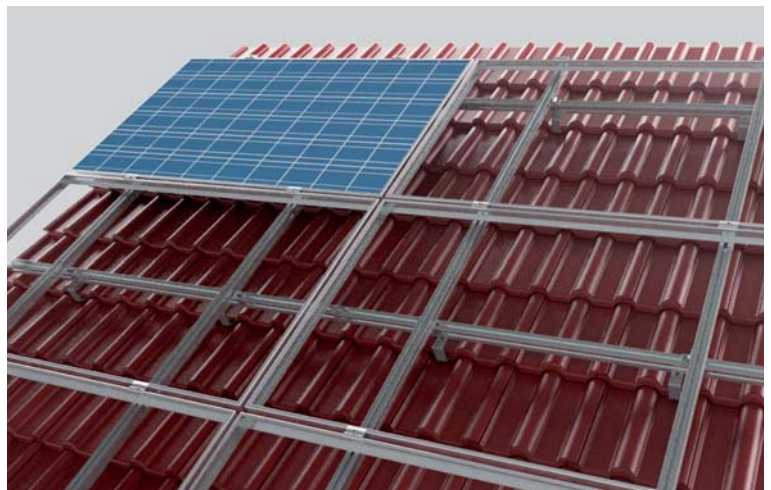
Waagerechte Modulmontage im Kreuzverbund

Die Profile werden auf der Dachbefestigung verschraubt, an den Profilen werden die Montageschienen mit Hilfe von Kreuzverbindern (S. 30) befestigt.

Auf den Profilen werden die Module mit Klemmen befestigt. Wählen Sie aus unserem Sortiment die optimalen Endklemmen und Modul-Klemmplatten/ Mittelklemmen. (ab S. 38)



Senkrechte Modulmontage auf Ziegel-, Falz- und (Well-)Eternitdächern

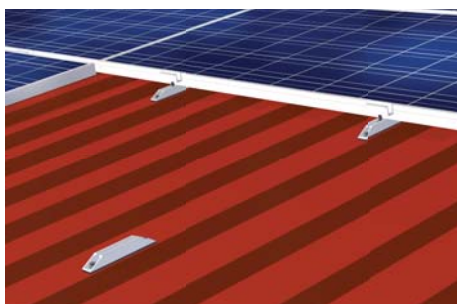


Waagerechte Modulmontage (Kreuzverbund) auf Ziegel-, Falz- und (Well-)Eternitdächern

Unsere Checkliste „Montagesystem“ finden Sie unter www.altec-pv-montagesysteme.de/downloads

ALTEC SD_TRAFIX

TRAPEZDACHSYSTEME



ALTEC SD_TRAFIX-H

(zur waagerechten Modulmontage)

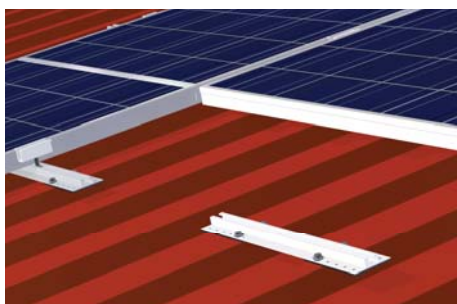
Verwenden Sie hierfür unseren Trapez-C-Schienenbefestiger. Das komplette System besteht aus nur vier Teilen: einem zugeschnittenen C-Schienenstück (vorgebohrt und mit EPDM-Band beklebt), einer Mittel- bzw. Endklemme und zwei Dünnschrauben.



ALTEC SD_TRAFIX-V

(zur senkrechten Modulmontage)

Zum universellen Einsatz auf nahezu allen Trapezblecheindeckungen eignet sich unsere Trapezblechbefestigung. Sie gewährleistet unabhängig von der Sickenbreite eine einfache und schnelle Montage mit geringem Materialaufwand.



ALTEC SD_TRAFIX-V-SELECT

(zur senkrechten Modulmontage)

Noch preiswerter und schneller können Sie Ihre Module mit diesem System befestigen. Die Positionierung der Solarmodule ist auf der Schiene frei wählbar. Das System funktioniert mit den gängigsten Sickenabständen. Durch die Verwendung von Dünnschrauben ist kein Vorbohren nötig.

Siehe S. 22

ALTEC FD|SD_VARIO

AUFSTÄNDERUNGEN FÜR FLACH- UND SCHRÄGDÄCHER

In Fällen, in denen keine optimale Dachneigung gegeben ist, kommen aufgeständerte Montagelösungen zum Einsatz. Mit einem Aufständerungswinkel kann die Modulneigung dem optimalen Jahreswirkungsgrad des Standortes individuell angepasst werden.

Die Winkelkonstruktion besteht aus je einem Auflage-, Stütz- und Grundwinkel, die vor Ort ausgerichtet und verschraubt wird. Die Distanz der Module zueinander steht dabei in Abhängigkeit zum Verschattungsabstand.

Die Art der Dachbefestigung richtet sich nach der Dacheindeckung bzw. -unterkonstruktion. Entsprechend kommen beispielsweise Stockschrauben oder Solarbefestiger zum Einsatz. Die Ausführung der Aufständerungen wird durch individuelle Parameter (zum Beispiel Dachneigung, Wind- und Schneelasten) bestimmt.



Unsere Aufständerungswinkel finden Sie ab Seite 34.



**DAS KANN ICH
SELBST!**

MONTAGSYSTEME BERECHNEN MIT DEM ALTEC.SOLAR.PRO.TOOL

JETZT ZUGANGSDATEN ANFORDERN UNTER

INFO@ALTEC-METALLTECHNIK.DE

WENN SIE VOM
HERSTELLER
KAUFEN,
DANN KAUFEN
SIE WISSEN
STATT BLABLA,
GETESTETE
QUALITÄT
STATT REINE
VERSPRECHEN,
PASSENDE
ARTIKEL STATT
HAUPTSACHE
BILLIG,
GEHALTENE
ZUSAGEN STATT
STRESS AUF
BAUSTELLE.

ALTEC IST
HERSTELLER.



ALTEC Metalltechnik GmbH
Grüne Gasse 1
07907 Schleiz

Tel. 03663 4210-0
Fax 03663 4210-211
E-Mail info@altec-metalltechnik.de

Alle Rechte vorbehalten
© 2023 ALTEC Metalltechnik GmbH

Alle in diesem Katalog gegebenen Informationen über
Produktcharakteristika, wie Maße, Gewicht und Farben
basieren auf dem vorhandenen Wissen zur Zeit des Drucks.
Irrtum und technische Änderungen vorbehalten.
Alle Maße sind in Millimeter angegeben.